

À des fins de recherche uniquement

# Anticorps Polyclonal de lapin anti-CCDC22



Numéro de catalogue: 16636-1-AP

Phare

17 Publications

## Informations de base

Numéro de catalogue:

16636-1-AP

Taille:

150ul, Concentration: 600 µg/ml by Nanodrop and 300 µg/ml by Bradford method using BSA as the standard;

Hôte:

Lapin

Isotype:

IgG

Immunogen Catalog Number:

AG9980

Numéro d'acquisition GenBank:

BC000972

Identification du gène (NCBI):

28952

Nom complet:

coiled-coil domain containing 22

MW calculé

71 kDa

MW observés:

71 kDa

Méthode de purification:

Purification par affinité contre l'antigène

Dilutions recommandées:

WB 1:500-1:2000

IP 0.5-4.0 ug for IP and 1:500-1:1000 for WB

## Applications

Applications testées:

IP, WB, ELISA

Demandes citées:

CoIP, IP, WB

Spécificité de l'espèce:

Humain, rat, souris

Espèces citées:

Humain, souris

Contrôles positifs:

WB : tissu cérébral humain, tissu de côlon de rat, tissu de côlon de souris, tissu pulmonaire de souris

IP : tissu pulmonaire de souris,

## Informations générales

### Publications notables

Autrice	Pubmed ID	Journal	Application
Kerrie E McNally	28892079	Nat Cell Biol	WB
Dandan Qi	26331702	Mol Biosyst	WB
Michael D Healy	36302387	Structure	WB

## Stockage

Stockage:

Stocker à -20°C. Stable pendant un an après l'expédition.

Tampon de stockage:

PBS avec azoture de sodium à 0,02 % et glycérol à 50 % pH 7,3

L'aliquotage n'est pas nécessaire pour le stockage à -20C

\*\*\* Les 20ul contiennent 0,1% de BSA.

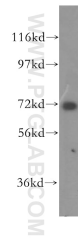
For technical support and original validation data for this product please contact:

T: 1 (888) 4PTGLAB (1-888-478-4522) (toll free in USA), or 1(312) 455-8498 (outside USA)

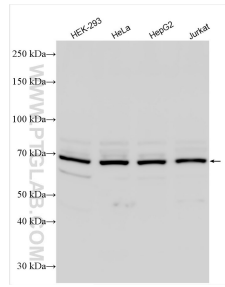
E: [proteintech@ptglab.com](mailto:proteintech@ptglab.com)  
W: [ptglab.com](http://ptglab.com)

This product is exclusively available under Proteintech Group brand and is not available to purchase from any other manufacturer.

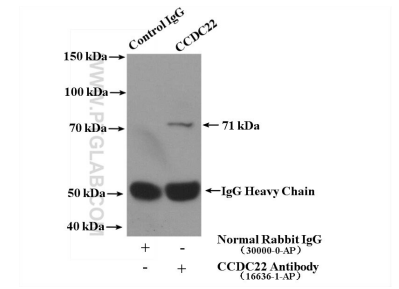
## Données de validation sélectionnées



human brain tissue were subjected to SDS PAGE followed by western blot with 16636-1-AP (CCDC22 antibody) at dilution of 1:500 incubated at room temperature for 1.5 hours.



Various lysates were subjected to SDS PAGE followed by western blot with 16636-1-AP (CCDC22 antibody) at dilution of 1:1500 incubated at room temperature for 1.5 hours.



IP Result of anti-CCDC22 (IP:16636-1-AP, 4ug; Detection:16636-1-AP 1:600) with mouse lung tissue lysate 3600ug.