

À des fins de recherche uniquement

Anticorps Polyclonal de lapin anti-EPLIN



Numéro de catalogue: 16639-1-AP

Phare

4 Publications

Informations de base

Numéro de catalogue:

16639-1-AP

Taille:

150ul, Concentration: 200 µg/ml by Nanodrop and 153 µg/ml by Bradford method using BSA as the standard;

Hôte:

Lapin

Isotype:

IgG

Immunogen Catalog Number:

AG9994

Numéro d'acquisition GenBank:

BC001247

Identification du gène (NCBI):

51474

Nom complet:

LIM domain and actin binding 1

MW calculé

85 kDa

MW observés:

90 kDa, 110 kDa

Méthode de purification:

Purification par affinité contre l'antigène

Dilutions recommandées:

WB 1:5000-1:50000

IP 0.5-4.0 ug for IP and 1:500-1:1000 for WB

IHC 1:50-1:500

IF 1:10-1:100

Applications

Applications testées:

IF, IHC, IP, WB, ELISA

Demandes citées:

IF, IHC, WB

Spécificité de l'espèce:

Humain, rat, souris

Espèces citées:

Humain, souris

Remarque-IHC: il est suggéré de démasquer l'antigène avec un tampon de TE buffer pH 9,0; (*) A défaut, 'le démasquage de l'antigène peut être effectué avec un tampon citrate pH 6,0.

Contrôles positifs:

WB : cellules HUVEC, cellules HEK-293, tissu placentaire humain

IP : tissu hépatique de souris,

IHC : tissu de cancer de la prostate humain, tissu de cancer du pancréas humain

IF : cellules HepG2,

Informations générales

EPLIN is a cytoskeletal protein that is preferentially expressed in epithelial cells and is implicated in regulation of cytoskeletal dynamics and cytokinesis. In human, there are two known isoforms, EPLIN-a and -b, generated by alternative promoter usage from a single gene. EPLIN-a expression is often down-regulated in cancerous cells and tissues.

Publications notables

Autrice	Pubmed ID	Journal	Application
Qianqian Yang	36434041	Exp Mol Med	WB
Erik S Linklater	33999101	J Cell Biol	IHC
Shihoko Miyazaki	35821749	Acta Histochem Cytochem	IF

Stockage

Stockage:

Stocker à -20°C. Stable pendant un an après l'expédition.

Tampon de stockage:

PBS avec azoture de sodium à 0,02 % et glycérol à 50 % pH 7,3

L'aliquotage n'est pas nécessaire pour le stockage à -20C

***** Les 20ul contiennent 0,1% de BSA.**

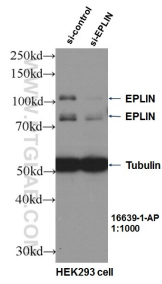
For technical support and original validation data for this product please contact:

T: 1 (888) 4PTGLAB (1-888-478-4522) (toll free in USA), or 1(312) 455-8498 (outside USA)

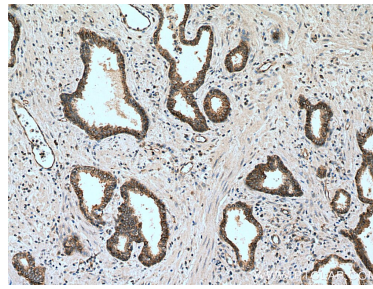
E: proteintech@ptglab.com
W: ptglab.com

This product is exclusively available under Proteintech Group brand and is not available to purchase from any other manufacturer.

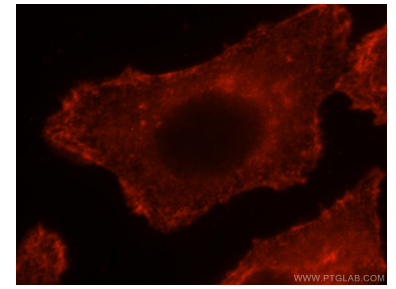
Données de validation sélectionnées



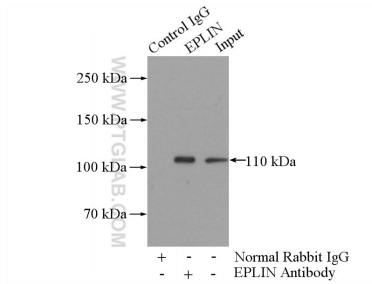
WB result of EPLIN antibody (16639-1-AP, 1:1000) with si-Control and si-EPLIN transfected HEK293 cells.



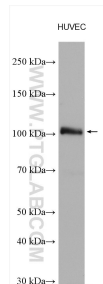
Immunohistochemical analysis of paraffin-embedded human prostate cancer tissue slide using 16639-1-AP (EPLIN antibody) at dilution of 1:200 (under 10x lens). Heat mediated antigen retrieval with Tris-EDTA buffer (pH 9.0).



Immunofluorescent analysis of HepG2 cells, using LIMA1 antibody 16639-1-AP at 1:25 dilution and Rhodamine-labeled goat anti-rabbit IgG (red).



IP Result of anti-EPLIN (IP:16639-1-AP, 4ug; Detection:16639-1-AP 1:500) with mouse liver tissue lysate 4000ug.



HUVEC cells were subjected to SDS PAGE followed by western blot with 16639-1-AP (EPLIN antibody) at dilution of 1:10000 incubated at room temperature for 1.5 hours.