

À des fins de recherche uniquement

# Anticorps Polyclonal de lapin anti-NDUFA5



Numéro de catalogue: 16640-1-AP

7 Publications

## Informations de base

<b>Numéro de catalogue:</b> 16640-1-AP	<b>Numéro d'acquisition GenBank:</b> BC000813	<b>Méthode de purification:</b> Purification par affinité contre l'antigène
<b>Taille:</b> 150ul , Concentration: 400 µg/ml by Nanodrop and 213 µg/ml by Bradford method using BSA as the standard;	<b>Identification du gène (NCBI):</b> 4698	<b>Dilutions recommandées:</b> WB 1:500-1:2000 IHC 1:20-1:200 IF 1:50-1:500
<b>Hôte:</b> Lapin	<b>Nom complet:</b> NADH dehydrogenase (ubiquinone) 1 alpha subcomplex, 5, 13kDa	
<b>Isotype:</b> IgG	<b>MW calculé:</b> 13 kDa	
<b>Immunogen Catalog Number:</b> AG9995	<b>MW observés:</b> 13 kDa	

## Applications

### Applications testées:

IF, IHC, WB, ELISA

### Demandes citées:

WB

### Spécificité de l'espèce:

Humain, rat, souris

### Espèces citées:

Humain, rat, souris

**Remarque-IHC: il est suggéré de démasquer l'antigène avec un tampon de TE buffer pH 9,0; (\*) A défaut, 'le démasquage de l'antigène peut être 'effectué avec un tampon citrate pH 6,0.**

### Contrôles positifs:

WB : tissu cérébral humain, cellules HeLa, tissu cardiaque humain, tissu hépatique de rat

IHC : tissu cérébral humain,

IF : cellules HeLa,

## Informations générales

NDUFA5, also named as CI-13kD-B and NDUA5, belongs to the complex I NDUFA5 subunit family. It is accessory subunit of the mitochondrial membrane respiratory chain NADH dehydrogenase (Complex I) which functions in the transfer of electrons from NADH to the respiratory chain. NDUFA5, an enrichment of mitochondrial protein, can be used as a mitochondrial marker protein (PMID:21360670).

## Publications notables

Autrice	Pubmed ID	Journal	Application
Jeng-Yuan Shiau	26557148	Evid Based Complement Alternat Med	WB
Cong Wang	31721420	EMBO Rep	WB
Maria Soledad Alvarez	36362254	Int J Mol Sci	WB

## Stockage

### Stockage:

Stocker à -20°C. Stable pendant un an après l'expédition.

### Tampon de stockage:

PBS avec azoture de sodium à 0,02 % et glycérol à 50 % pH 7,3

L'aliquotage n'est pas nécessaire pour le stockage à -20C

\*\*\* Les 20ul contiennent 0,1% de BSA.

For technical support and original validation data for this product please contact:

T: 1 (888) 4PTGLAB (1-888-478-4522) (toll free in USA), or 1(312) 455-8498 (outside USA)

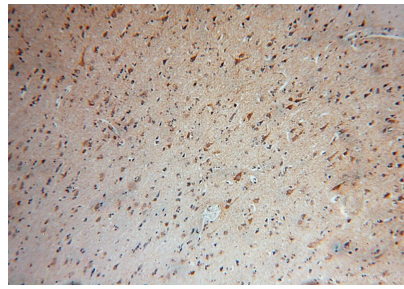
E: proteintech@ptglab.com  
W: ptglab.com

This product is exclusively available under Proteintech Group brand and is not available to purchase from any other manufacturer.

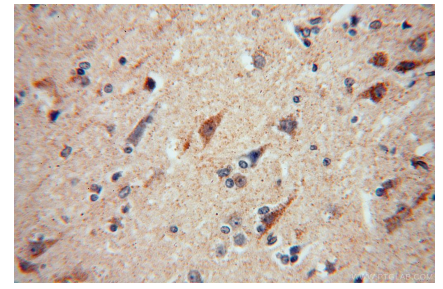
## Données de validation sélectionnées



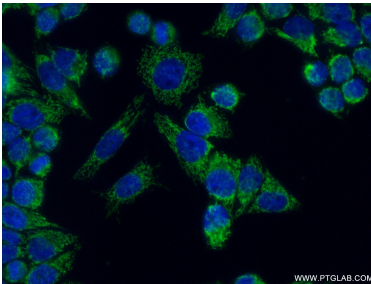
human brain tissue were subjected to SDS PAGE followed by western blot with 16640-1-AP (NDUFA5 antibody) at dilution of 1:500 incubated at room temperature for 1.5 hours.



Immunohistochemical analysis of paraffin-embedded human brain using 16640-1-AP (NDUFA5 antibody) at dilution of 1:50 (under 10x lens).



Immunohistochemical analysis of paraffin-embedded human brain using 16640-1-AP (NDUFA5 antibody) at dilution of 1:50 (under 40x lens).



Immunofluorescent analysis of (4% PFA) fixed HeLa cells using 16640-1-AP (NDUFA5 antibody) at dilution of 1:50 and Alexa Fluor 488-conjugated AffiniPure Goat Anti-Rabbit IgG(H+L).