

À des fins de recherche uniquement

Anticorps Polyclonal de lapin anti-RPL28



Numéro de catalogue: 16649-1-AP

9 Publications

Informations de base

Numéro de catalogue:

16649-1-AP

Taille:

150ul, Concentration: 300 µg/ml by Nanodrop and 233 µg/ml by Bradford method using BSA as the standard;

Hôte:

Lapin

Isotype:

IgG

Immunogen Catalog Number:

AG10036

Numéro d'acquisition GenBank:

BC010173

Identification du gène (NCBI):

6158

Nom complet:

ribosomal protein L28

MW calculé

137 aa, 16 kDa

MW observés:

16 kDa

Méthode de purification:

Purification par affinité contre l'antigène

Dilutions recommandées:

WB 1:500-1:3000

IF 1:10-1:100

Applications

Applications testées:

IF, WB, ELISA

Demandes citées:

FC, IF, WB

Spécificité de l'espèce:

Humain, rat, souris

Espèces citées:

Humain, souris

Contrôles positifs:

WB : cellules HeLa, cellules NIH/3T3

IF : cellules HepG2,

Informations générales

Publications notables

| Autrice | Pubmed ID | Journal | Application |
|------------------------|-----------|----------|-------------|
| Adrien Labriet | 31506518 | Sci Rep | |
| Patricia Altea-Manzano | 36327975 | Mol Cell | WB |
| Qianxing Zou | 34825148 | iScience | WB, IF |

Stockage

Stockage:

Stocker à -20°C. Stable pendant un an après l'expédition.

Tampon de stockage:

PBS avec azoture de sodium à 0,02 % et glycérol à 50 % pH 7,3

L'aliquotage n'est pas nécessaire pour le stockage à -20C

*** Les 20ul contiennent 0,1% de BSA.

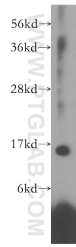
For technical support and original validation data for this product please contact:

T: 1 (888) 4PTGLAB (1-888-478-4522) (toll free in USA), or 1(312) 455-8498 (outside USA)

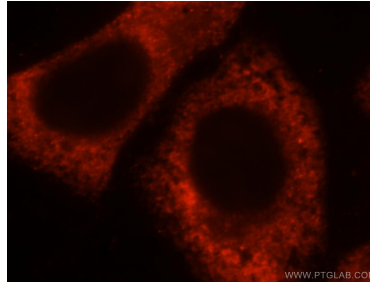
E: proteintech@ptglab.com
W: ptglab.com

This product is exclusively available under Proteintech Group brand and is not available to purchase from any other manufacturer.

Données de validation sélectionnées



HeLa cells were subjected to SDS PAGE followed by western blot with 16649-1-AP (RPL28 antibody) at dilution of 1:1000 incubated at room temperature for 1.5 hours.



Immunofluorescent analysis of HepG2 cells, using RPL28 antibody 16649-1-AP at 1:25 dilution and Rhodamine-labeled goat anti-rabbit IgG (red).