

À des fins de recherche uniquement

Anticorps Polyclonal de lapin anti-GTDC1



Numéro de catalogue: 16666-1-AP

1 Publications

Informations de base

Numéro de catalogue:
16666-1-AP

Taille:
150ul , Concentration: 350 µg/ml by Nanodrop and 240 µg/ml by Bradford method using BSA as the standard;

Hôte:
Lapin

Isotype:
IgG

Immunogen Catalog Number:
AG10145

Numéro d'acquisition GenBank:
BC061699

Identification du gène (NCBI):
79712

Nom complet:
glycosyltransferase-like domain containing 1

MW calculé
292 aa, 34 kDa, 53 kDa

Méthode de purification:
Purification par affinité contre l'antigène

Dilutions recommandées:
IHC 1:20-1:200
IF 1:10-1:100

Applications

Applications testées:
IF, IHC, ELISA

Demandes citées:
WB

Spécificité de l'espèce:
Humain, rat, souris

Remarque-IHC: il est suggéré de démasquer l'antigène avec un tampon de TE buffer pH 9.0; (*) À défaut, 'le démasquage de l'antigène peut être effectué avec un tampon citrate pH 6,0.

Contrôles positifs:

IHC : tissu testiculaire humain, tissu hépatique humain, tissu ovarien humain, tissu rénal humain, tissu splénique humain

IF : cellules HepG2,

Informations générales

Publications notables

Autrice	Pubmed ID	Journal	Application
Eric Kenney	32704134	Sci Rep	WB

Stockage

Stockage:

Stocker à -20°C. Stable pendant un an après l'expédition.

Tampon de stockage:

PBS avec azoture de sodium à 0,02 % et glycérol à 50 % pH 7,3

L'aliquotage n'est pas nécessaire pour le stockage à -20C

*** Les 20ul contiennent 0,1% de BSA.

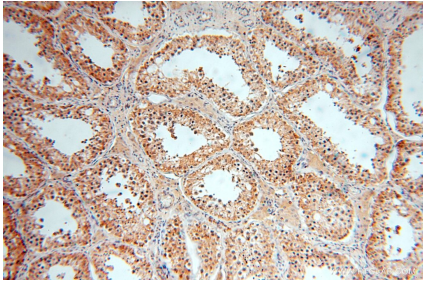
For technical support and original validation data for this product please contact:

T: 1 (888) 4PTGLAB (1-888-478-4522) (toll free in USA), or 1(312) 455-8498 (outside USA)

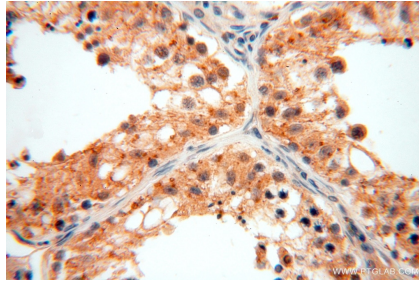
E: proteintech@ptglab.com
W: ptglab.com

This product is exclusively available under Proteintech Group brand and is not available to purchase from any other manufacturer.

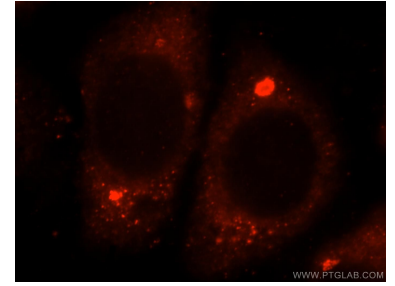
Données de validation sélectionnées



Immunohistochemical analysis of paraffin-embedded human testis using 16666-1-AP (GTDC1 antibody) at dilution of 1:100 (under 10x lens).



Immunohistochemical analysis of paraffin-embedded human testis using 16666-1-AP (GTDC1 antibody) at dilution of 1:100 (under 40x lens).



Immunofluorescent analysis of HepG2 cells, using UGT2B7 antibody 16666-1-AP at 1:25 dilution and Rhodamine-labeled goat anti-rabbit IgG (red).