

À des fins de recherche uniquement

Anticorps Polyclonal de lapin anti-TRP1



Numéro de catalogue: 16672-1-AP

1 Publications

Informations de base

Numéro de catalogue: 16672-1-AP	Numéro d'acquisition GenBank: BC052608	Méthode de purification: Purification par affinité contre l'antigène
Taille: 150ul , Concentration: 400 µg/ml by Nanodrop;	Identification du gène (NCBI): 7306	Dilutions recommandées: WB 1:500-1:1000
Hôte: Lapin	Nom complet: tyrosinase-related protein 1	
Isotype: IgG	MW calculé: 537 aa, 61 kDa	
Immunogen Catalog Number: AG10166	MW observés: ~70 kDa	

Applications

Applications testées: WB, ELISA	Contrôles positifs: WB : cellules A375, cellules A431, tissu rétinien de souris
Demandes citées: WB	
Spécificité de l'espèce: Humain, rat, souris	
Espèces citées: souris	

Informations générales

Publications notables

Autrice	Pubmed ID	Journal	Application
Su Tzu-Rong TR	24129178	Int J Mol Sci	WB

Stockage

Stockage:
Stocker à -20°C. Stable pendant un an après l'expédition.
Tampon de stockage:
PBS avec azoture de sodium à 0,02 % et glycérol à 50 % pH 7,3
L'aliquotage n'est pas nécessaire pour le stockage à -20C

*** Les 20ul contiennent 0,1% de BSA.

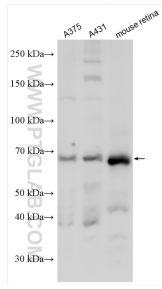
For technical support and original validation data for this product please contact:

T: 1 (888) 4PTGLAB (1-888-478-4522) (toll free in USA), or 1(312) 455-8498 (outside USA)

E: proteintech@ptglab.com
W: ptglab.com

This product is exclusively available under Proteintech Group brand and is not available to purchase from any other manufacturer.

Données de validation sélectionnées



Various lysates were subjected to SDS PAGE followed by western blot with 16672-1-AP (TRP1 antibody) at dilution of 1:800 incubated at room temperature for 1.5 hours.