

À des fins de recherche uniquement

Anticorps Polyclonal de lapin anti-RPL10A



Numéro de catalogue: 16681-1-AP

6 Publications

Informations de base

Numéro de catalogue:

16681-1-AP

Taille:

150ul, Concentration: 600 µg/ml by Nanodrop and 300 µg/ml by Bradford method using BSA as the standard;

Hôte:

Lapin

Isotype:

IgG

Immunogen Catalog Number:

AG10009

Numéro d'acquisition GenBank:

BC006791

Identification du gène (NCBI):

4736

Nom complet:

ribosomal protein L10a

MW calculé

25 kDa

MW observés:

25 kDa

Méthode de purification:

Purification par affinité contre l'antigène

Dilutions recommandées:

WB 1:1000-1:4000

IP 0.5-4.0 ug for IP and 1:500-1:1000 for WB

IF 1:10-1:100

Applications

Applications testées:

IF, IP, WB, ELISA

Demandes citées:

CoIP, FC, IF, PLA, WB

Spécificité de l'espèce:

Humain, souris

Espèces citées:

Humain, souris, xénope

Contrôles positifs:

WB : cellules HepG2, cellules HeLa, tissu cérébral humain, tissu hépatique humain

IP : cellules HeLa,

IF : cellules HepG2,

Informations générales

Publications notables

Autrice	Pubmed ID	Journal	Application
Kai Hao	34848703	Nat Commun	IF
Max Koppers	31746735	Elife	WB, PLA
Guangyan Kan	34026451	Adv Sci (Weinh)	WB, CoIP

Stockage

Stockage:

Stocker à -20°C. Stable pendant un an après l'expédition.

Tampon de stockage:

PBS avec azote de sodium à 0,02 % et glycérol à 50 % pH 7,3

L'aliquotage n'est pas nécessaire pour le stockage à -20C

*** Les 20ul contiennent 0,1% de BSA.

For technical support and original validation data for this product please contact:

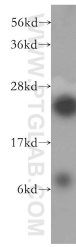
T: 1 (888) 4PTGLAB (1-888-478-4522) (toll free in USA), or 1(312) 455-8498 (outside USA)

E: proteintech@ptglab.com

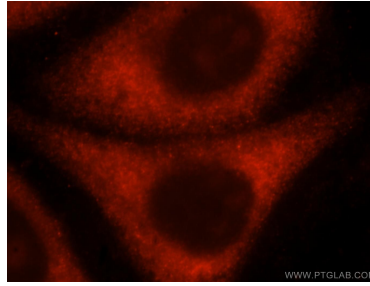
W: ptglab.com

This product is exclusively available under Proteintech Group brand and is not available to purchase from any other manufacturer.

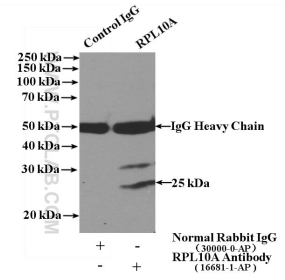
Données de validation sélectionnées



HepG2 cells were subjected to SDS PAGE followed by western blot with 16681-1-AP (RPL10A antibody) at dilution of 1:1000 incubated at room temperature for 1.5 hours.



Immunofluorescent analysis of HepG2 cells, using RPL10A antibody 16681-1-AP at 1:25 dilution and Rhodamine-labeled goat anti-rabbit IgG (red).



IP Result of anti-RPL10A (IP:16681-1-AP, 4ug; Detection:16681-1-AP 1:700) with HeLa cells lysate 1600ug.