

À des fins de recherche uniquement

Anticorps Polyclonal de lapin anti-RPS14



Numéro de catalogue: 16683-1-AP

8 Publications

Informations de base

Numéro de catalogue:
16683-1-AP

Taille:
150ul, Concentration: 900 µg/ml by Nanodrop and 467 µg/ml by Bradford method using BSA as the standard;

Hôte:
Lapin

Isotype:
IgG

Immunogen Catalog Number:
AG10012

Numéro d'acquisition GenBank:
BC006784

Identification du gène (NCBI):
6208

Nom complet:
ribosomal protein S14

MW calculé
16 kDa

MW observés:
16 kDa

Méthode de purification:
Purification par affinité contre l'antigène

Dilutions recommandées:
WB 1:1000-1:4000
IHC 1:20-1:200
IF 1:10-1:100

Applications

Applications testées:
IF, IHC, WB, ELISA

Demandes citées:
IF, IHC, WB

Spécificité de l'espèce:
Humain, rat, souris

Espèces citées:
Humain, poisson-zèbre, rat, arabidopsis

Remarque-IHC: il est suggéré de démasquer l'antigène avec un tampon de TE buffer pH 9,0; (*) A défaut, le démasquage de l'antigène peut être effectué avec un tampon citrate pH 6,0.

Contrôles positifs:

WB : cellules HeLa, cellules HepG2, tissu hépatique de rat, tissu hépatique de souris

IHC : tissu hépatique humain,

IF : cellules HepG2, cellules U2OS

Informations générales

The mammalian ribosome consists of 4 RNA species and approximately 80 different proteins. The ribosomal proteins are encoded by complex gene families that include at least 1 active intron-containing gene and multiple processed pseudogenes [PMID 3785212]. The RPS14 gene, encoding a ribosomal protein that belongs to the 40S ribosome, and mapping to the commonly deleted region (CDR) of the 5q- syndrome, shows haploinsufficiency in the CD34+ cells of patients with this disorder [PMID:22430631].

Publications notables

Autrice	Pubmed ID	Journal	Application
Elizabeth B Rinker	26408650	J Clin Pathol	IHC
Eun-Ryeong Hahm	35419300	J Cancer Prev	WB
Harrison Tudor Evans	34147135	Acta Neuropathol Commun	WB

Stockage

Stockage:

Stocker à -20°C. Stable pendant un an après l'expédition.

Tampon de stockage:

PBS avec azoture de sodium à 0,02 % et glycérol à 50 % pH 7,3

L'aliquotage n'est pas nécessaire pour le stockage à -20C

*** Les 20ul contiennent 0,1% de BSA.

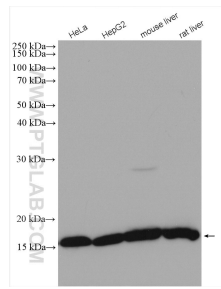
For technical support and original validation data for this product please contact:

T: 1 (888) 4PTGLAB (1-888-478-4522) (toll free in USA), or 1(312) 455-8498 (outside USA)

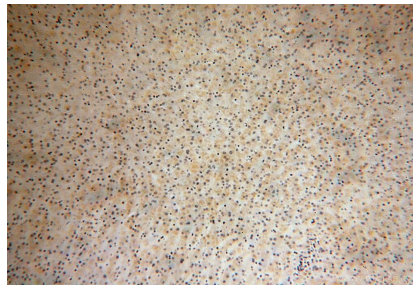
E: proteintech@ptglab.com
W: ptglab.com

This product is exclusively available under Proteintech Group brand and is not available to purchase from any other manufacturer.

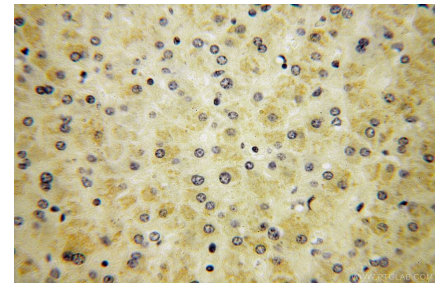
Données de validation sélectionnées



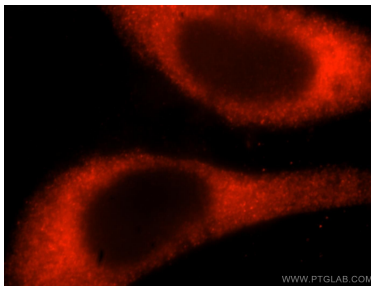
Various lysates were subjected to SDS PAGE followed by western blot with 16683-1-AP (RPS14 antibody) at dilution of 1:2000 incubated at room temperature for 1.5 hours.



Immunohistochemical analysis of paraffin-embedded human liver using 16683-1-AP (RPS14 antibody) at dilution of 1:200 (under 10x lens).



Immunohistochemical analysis of paraffin-embedded human liver using 16683-1-AP (RPS14 antibody) at dilution of 1:200 (under 40x lens).



Immunofluorescent analysis of HepG2 cells, using RPS14 antibody 16683-1-AP at 1:25 dilution and Rhodamine-labeled goat anti-rabbit IgG (red).