

À des fins de recherche uniquement

Anticorps Polyclonal de lapin anti-DCTPP1



Numéro de catalogue: 16684-1-AP

Informations de base

Numéro de catalogue: 16684-1-AP	Numéro d'acquisition GenBank: BC001344	Méthode de purification: Purification par affinité contre l'antigène
Taille: 150ul, Concentration: 800 µg/ml by Nanodrop and 380 µg/ml by Bradford method using BSA as the standard;	Identification du gène (NCBI): 79077	Dilutions recommandées: WB 1:200-1:1000 IF 1:20-1:200
Hôte: Lapin	Nom complet: dCTP pyrophosphatase 1	
Isotype: IgG	MW calculé: 19 kDa	
Immunogen Catalog Number: AG10015	MW observés: 19 kDa, 40 kDa, 80 kDa	

Applications

Applications testées: IF, WB, ELISA	Contrôles positifs:
Spécificité de l'espèce: Humain, rat, souris	WB : cellules HeLa, cellules HEK-293 transfectées, tissu cardiaque de souris IF : cellules HeLa,

Informations générales

DCTPP1, also named as XTP3TPA, CDAO3 and RS21C6, is a hydrolyzes deoxynucleoside triphosphates (dNTPs) to the corresponding nucleoside monophosphates. It has a central role in the balance of dCTP and the metabolism of deoxycytidine analogues, thus contributing to the preservation of genome integrity. DCTPP1 has some forms such as monomer (~20 kDa), Dimer (~40 kDa) and Homotetramer (~80 kDa).

Stockage

Stockage:
Stocker à -20°C. Stable pendant un an après l'expédition.
Tampon de stockage:
PBS avec azoture de sodium à 0,02 % et glycérol à 50 % pH 7,3
L'aliquotage n'est pas nécessaire pour le stockage à -20C

*** Les 20ul contiennent 0,1% de BSA.

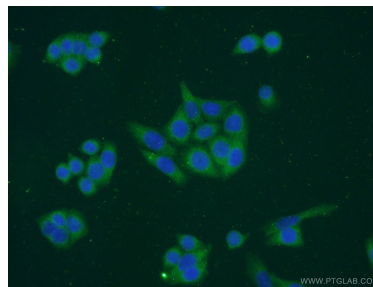
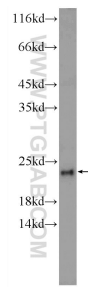
For technical support and original validation data for this product please contact:

T: 1 (888) 4PTGLAB (1-888-478-4522) (toll free in USA), or 1(312) 455-8498 (outside USA)

E: proteintech@ptglab.com
W: ptglab.com

This product is exclusively available under Proteintech Group brand and is not available to purchase from any other manufacturer.

Données de validation sélectionnées



HeLa cells were subjected to SDS PAGE followed by western blot with 16684-1-AP (DCTPP1 Antibody) at dilution of 1:300 incubated at room temperature for 1.5 hours.

Immunofluorescent analysis of HeLa cells using 16684-1-AP (DCTPP1 antibody) at dilution of 1:50 and Alexa Fluor 488-conjugated AffiniPure Goat Anti-Rabbit IgG(H+L).