

À des fins de recherche uniquement

Anticorps Polyclonal de lapin anti-CKAP4



Numéro de catalogue: 16686-1-AP

33 Publications

Informations de base

Numéro de catalogue:

16686-1-AP

Taille:

150ul, Concentration: 400 µg/ml by Nanodrop;

Hôte:

Lapin

Isotype:

IgG

Immunogen Catalog Number:

AG10019

Numéro d'acquisition GenBank:

BC082972

Identification du gène (NCBI):

10970

Nom complet:

cytoskeleton-associated protein 4

MW calculé

602 aa, 66 kDa

MW observés:

63 kDa

Méthode de purification:

Purification par affinité contre l'antigène

Dilutions recommandées:

WB 1:20000-1:100000

IP 0.5-4.0 ug for IP and 1:500-1:2000 for WB

IHC 1:50-1:500

IF 1:50-1:500

Applications

Applications testées:

IF, IHC, IP, WB, ELISA

Demandes citées:

CoIP, IF, IHC, IP, WB

Spécificité de l'espèce:

Humain, rat, souris

Espèces citées:

Humain, rat, souris

Contrôles positifs:

WB : cellules A431, cellules HeLa, cellules HepG2, cellules NIH/3T3, tissu rénal de rat

IP : cellules HeLa,

IHC : tissu rénal humain, tissu hépatique humain

IF : cellules HepG2,

Remarque-IHC: il est suggéré de démasquer l'antigène avec un tampon de TE buffer pH 9,0; (*) À défaut, le démasquage de l'antigène peut être effectué avec un tampon citrate pH 6,0.

Informations générales

CKAP4, also named as Climp-63, is a 63 kDa cytoskeleton-linking membrane protein. It is the partner of triadin. CKAP4 is responsible for this association of triads and microtubules.

Publications notables

Autrice	Pubmed ID	Journal	Application
Gui-Feng Lu	30288057	Onco Targets Ther	WB,IHC
Svenja Zielke	33111629	Autophagy	WB,IF
Michael L van de Weijer	33065021	Mol Cell	WB

Stockage

Stockage:

Stocker à -20°C. Stable pendant un an après l'expédition.

Tampon de stockage:

PBS avec azoture de sodium à 0,02 % et glycérol à 50 % pH 7,3

L'aliquotage n'est pas nécessaire pour le stockage à -20C

*** Les 20ul contiennent 0,1% de BSA.

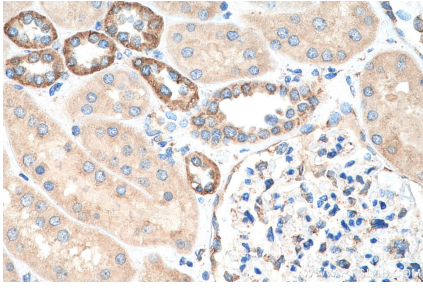
For technical support and original validation data for this product please contact:

T: 1 (888) 4PTGLAB (1-888-478-4522) (toll free in USA), or 1(312) 455-8498 (outside USA)

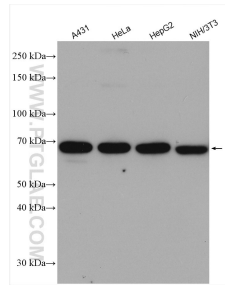
E: proteintech@ptglab.com
W: ptglab.com

This product is exclusively available under Proteintech Group brand and is not available to purchase from any other manufacturer.

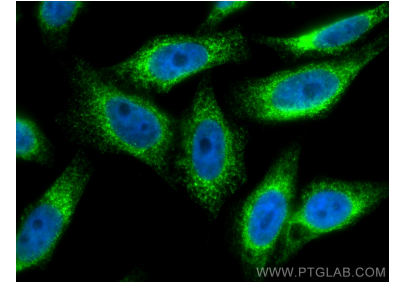
Données de validation sélectionnées



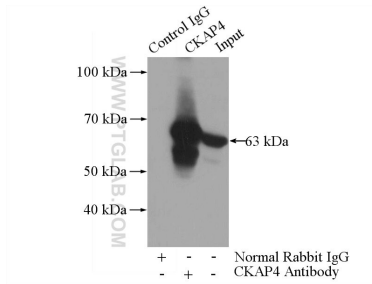
Immunohistochemical analysis of paraffin-embedded human kidney tissue slide using 16686-1-AP (CKAP4 antibody) at dilution of 1:200 (under 40x lens). Heat mediated antigen retrieval with Tris-EDTA buffer (pH 9.0).



Various lysates were subjected to SDS PAGE followed by western blot with 16686-1-AP (CKAP4 antibody) at dilution of 1:60000 incubated at room temperature for 1.5 hours.



Immunofluorescent analysis of (4% PFA) fixed HepG2 cells using CKAP4 antibody (16686-1-AP) at dilution of 1:200 and CoraLite@488-Conjugated AffiniPure Goat Anti-Rabbit IgG(H+L).



IP Result of anti-CKAP4 (IP:16686-1-AP, 4ug; Detection:16686-1-AP 1:1000) with HeLa cells lysate 2000ug.