

À des fins de recherche uniquement

Anticorps Polyclonal de lapin anti-ATL2



Numéro de catalogue: 16688-1-AP

Phare

6 Publications

Informations de base

Numéro de catalogue:
16688-1-AP

Taille:
150ul, Concentration: 350 µg/ml by Nanodrop and 267 µg/ml by Bradford method using BSA as the standard;

Hôte:
Lapin

Isotype:
IgG

Immunogen Catalog Number:
AG10030

Numéro d'acquisition GenBank:
BC053508

Identification du gène (NCBI):
64225

Nom complet:
atlastin GTPase 2

MW calculé
412aa,47 kDa; 583aa,66 kDa

MW observés:
66 kDa

Méthode de purification:
Purification par affinité contre l'antigène

Dilutions recommandées:
WB 1:500-1:2400

Applications

Applications testées:
WB, ELISA

Demandes citées:
IF, WB

Spécificité de l'espèce:
Humain

Espèces citées:
Humain, singe, souris

Contrôles positifs:

WB : cellules HEK-293, cellules HeLa, cellules HepG2, cellules Jurkat

Informations générales

Publications notables

Autrice	Pubmed ID	Journal	Application
Nan Liu	33988678	J Cell Biol	IF
Toshiaki Sakisaka	35894092	J Biochem	WB,IF
Qingzhou Chen	30773365	Curr Biol	WB

Stockage

Stockage:

Stocker à -20°C. Stable pendant un an après l'expédition.

Tampon de stockage:

PBS avec azoture de sodium à 0,02 % et glycérol à 50 % pH 7,3

L'aliquotage n'est pas nécessaire pour le stockage à -20C

*** Les 20ul contiennent 0,1% de BSA.

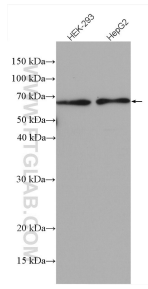
For technical support and original validation data for this product please contact:

T: 1 (888) 4PTGLAB (1-888-478-4522) (toll free in USA), or 1(312) 455-8498 (outside USA)

E: proteintech@ptglab.com
W: ptglab.com

This product is exclusively available under Proteintech Group brand and is not available to purchase from any other manufacturer.

Données de validation sélectionnées



Various lysates were subjected to SDS PAGE followed by western blot with 16688-1-AP (ATL2 antibody) at dilution of 1:1500 incubated at room temperature for 1.5 hours.