

À des fins de recherche uniquement

Anticorps Polyclonal de lapin anti-PARP11



Numéro de catalogue: 16692-1-AP

Informations de base

Numéro de catalogue: 16692-1-AP	Numéro d'acquisition GenBank: BC017569	Méthode de purification: Purification par affinité contre l'antigène
Taille: 150ul , Concentration: 450 µg/ml by Nanodrop;	Identification du gène (NCBI): 57097	Dilutions recommandées: WB 1:500-1:1000 IHC 1:50-1:500
Hôte: Lapin	Nom complet: poly (ADP-ribose) polymerase family, member 11	
Isotype: IgG	MW calculé 331 aa, 39 kDa	
Immunogen Catalog Number: AG10053	MW observés: 30 kDa	

Applications

Applications testées:
IHC, WB, ELISA

Spécificité de l'espèce:
Humain, souris

Remarque-IHC: il est suggéré de démasquer l'antigène avec un tampon de TE buffer pH 9,0; (*) À défaut, 'le démasquage de l'antigène peut être effectué avec un tampon citrate pH 6,0.

Contrôles positifs:

WB : cellules PC-3, cellules HeLa, tissu cardiaque de souris, tissu splénique de souris, tissu testiculaire de souris

IHC : tissu rénal humain, tissu cutané humain, tissu de côlon humain, tissu hépatique humain, tissu ovarien humain, tissu placentaire humain, tissu testiculaire humain

Informations générales

PARP11, also named as ARTD11, belongs to the ARTD/PARP family. PARP11 is a mono-ADP-ribosyltransferase that mediates mono-ADP-ribosylation of target proteins. PARP11 plays a role in nuclear envelope stability and nuclear remodeling during spermiogenesis (PMID: 25043379). PARP11 has 4 isoforms with the molecular mass of 28-40 kDa.

Stockage

Stockage:
Stocker à -20°C. Stable pendant un an après l'expédition.
Tampon de stockage:
PBS avec azoture de sodium à 0,02 % et glycérol à 50 % pH 7,3
L'aliquotage n'est pas nécessaire pour le stockage à -20C

***** Les 20ul contiennent 0,1% de BSA.**

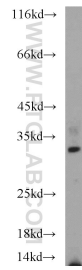
For technical support and original validation data for this product please contact:

T: 1 (888) 4PTGLAB (1-888-478-4522) (toll free in USA), or 1(312) 455-8498 (outside USA)

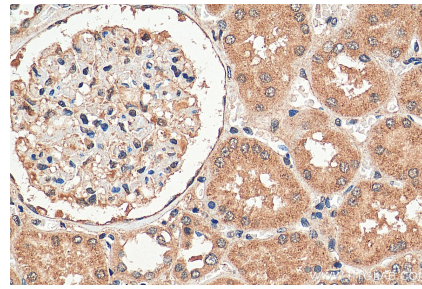
E: proteintech@ptglab.com
W: ptglab.com

This product is exclusively available under Proteintech Group brand and is not available to purchase from any other manufacturer.

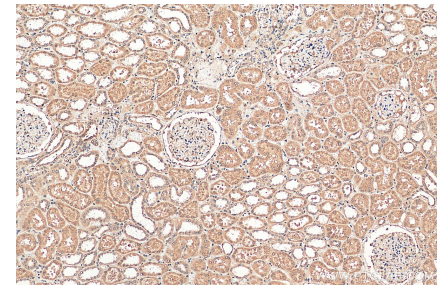
Données de validation sélectionnées



PC-3 cells were subjected to SDS PAGE followed by western blot with 16692-1-AP (PARP11 antibody) at dilution of 1:500 incubated at room temperature for 1.5 hours.



Immunohistochemical analysis of paraffin-embedded human kidney tissue slide using 16692-1-AP (PARP11 antibody) at dilution of 1:200 (under 40x lens). Heat mediated antigen retrieval with Tris-EDTA buffer (pH 9.0).



Immunohistochemical analysis of paraffin-embedded human kidney tissue slide using 16692-1-AP (PARP11 antibody) at dilution of 1:200 (under 10x lens). Heat mediated antigen retrieval with Tris-EDTA buffer (pH 9.0).