

À des fins de recherche uniquement

Anticorps Polyclonal de lapin anti-MTRF1L



Numéro de catalogue: 16694-1-AP

3 Publications

Informations de base

Numéro de catalogue: 16694-1-AP	Numéro d'acquisition GenBank: BC011873	Méthode de purification: Purification par affinité contre l'antigène
Taille: 150ul , Concentration: 600 µg/ml by Nanodrop and 340 µg/ml by Bradford method using BSA as the standard;	Identification du gène (NCBI): 54516	Dilutions recommandées: WB 1:500-1:1000
Hôte: Lapin	Nom complet: mitochondrial translational release factor 1-like	
Isotype: IgG	MW calculé: 380 aa, 44 kDa	
Immunogen Catalog Number: AG10081	MW observés: 40-46 kDa	

Applications

Applications testées: WB, ELISA	Contrôles positifs: WB : cellules HEK-293, cellules HeLa, cellules HepG2
Demandes citées: WB	
Spécificité de l'espèce: Humain, rat, souris	
Espèces citées: rat, souris	

Informations générales

MTRF1L, also named as Peptide chain release factor 1-like, mitochondrial, is a 380 amino acid protein, which belongs to the prokaryotic/mitochondrial release factor family and locates in the mitochondrial. MTRF1L directs the termination of translation in response to the peptide chain termination codons UAA and UAG. MTRF1L is expressed in skeletal muscle.

Publications notables

Autrice	Pubmed ID	Journal	Application
Takumi Yokokawa	32446358	Biochem Biophys Res Commun	WB
Dongjie Li	36690096	Sci Total Environ	WB
Takumi Yokokawa	30369085	Physiol Rep	WB

Stockage

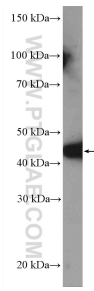
Stockage:
Stocker à -20°C. Stable pendant un an après l'expédition.
Tampon de stockage:
PBS avec azoture de sodium à 0,02 % et glycérol à 50 % pH 7,3
L'aliquotage n'est pas nécessaire pour le stockage à -20C

*** Les 20ul contiennent 0,1% de BSA.

For technical support and original validation data for this product please contact:
T: 1 (888) 4PTGLAB (1-888-478-4522) (toll free in USA), or 1(312) 455-8498 (outside USA)
E: proteintech@ptglab.com
W: ptglab.com

This product is exclusively available under Proteintech Group brand and is not available to purchase from any other manufacturer.

Données de validation sélectionnées



HEK-293 cells were subjected to SDS PAGE followed by western blot with 16694-1-AP (MTRF1L Antibody) at dilution of 1:600 incubated at room temperature for 1.5 hours.