

À des fins de recherche uniquement

Anticorps Polyclonal de lapin anti-IDI2



Numéro de catalogue: 16701-1-AP

Informations de base

Numéro de catalogue:
16701-1-AP

Taille:
150ul, Concentration: 350 µg/ml by
Nanodrop and 147 µg/ml by Bradford
method using BSA as the standard;

Hôte:
Lapin

Isotype:
IgG

Immunogen Catalog Number:
AG10098

Numéro d'acquisition GenBank:
BC017778

Identification du gène (NCBI):
91734

Nom complet:
isopentenyl-diphosphate delta
isomerase 2

MW calculé
227 aa, 27 kDa

MW observés:
27-30 kDa

Méthode de purification:
Purification par affinité contre
l'antigène

Dilutions recommandées:
WB 1:1000-1:4000

Applications

Applications testées:
WB, ELISA

Spécificité de l'espèce:
Humain

Contrôles positifs:

WB : tissu de muscle squelettique humain,

Informations générales

Stockage

Stockage:

Stocker à -20°C. Stable pendant un an après l'expédition.

Tampon de stockage:

PBS avec azoture de sodium à 0,02 % et glycérol à 50 % pH 7,3

L'aliquotage n'est pas nécessaire pour le stockage à -20°C

*** Les 20ul contiennent 0,1% de BSA.

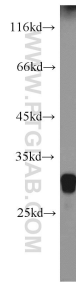
For technical support and original validation data for this product please contact:

T: 1 (888) 4PTGLAB (1-888-478-4522) (toll free
in USA), or 1(312) 455-8498 (outside USA)

E: proteintech@ptglab.com
W: ptglab.com

This product is exclusively available under Proteintech Group brand and is not available to purchase from any other manufacturer.

Données de validation sélectionnées



human skeletal muscle tissue were subjected to SDS PAGE followed by western blot with 16701-1-AP (ID12 antibody) at dilution of 1:2000 incubated at room temperature for 1.5 hours.