

À des fins de recherche uniquement

# Anticorps Polyclonal de lapin anti-CYP20A1



Numéro de catalogue: 16702-1-AP **Phare**

## Informations de base

Numéro de catalogue:  
16702-1-AP

Taille:  
150ul, Concentration: 500 µg/ml by  
Nanodrop;

Hôte:  
Lapin

Isotype:  
IgG

Immunogen Catalog Number:  
AG10099

Numéro d'acquisition GenBank:  
BC020616

Identification du gène (NCBI):  
57404

Nom complet:  
cytochrome P450, family 20,  
subfamily A, polypeptide 1

MW calculé  
462 aa, 52 kDa

MW observés:  
45-52 kDa

Méthode de purification:  
Purification par affinité contre  
l'antigène

Dilutions recommandées:  
WB 1:500-1:2000  
IP 0.5-4.0 ug for IP and 1:200-1:1000  
for WB  
IHC 1:50-1:500

## Applications

Applications testées:  
IHC, IP, WB, ELISA

Spécificité de l'espèce:  
Humain, rat, souris

**Remarque-IHC: il est suggéré de démasquer l'antigène avec un tampon de TE buffer pH 9.0; (\*) À défaut, 'le démasquage de l'antigène peut être effectué avec un tampon citrate pH 6,0.**

Contrôles positifs:

WB : cellules HeLa, cellules HEK-293, cellules K-562, cellules MCF-7, tissu pulmonaire de souris

IP : cellules MCF-7,

IHC : tissu de cancer du foie humain,

## Informations générales

### Stockage

Stockage:

Stocker à -20°C. Stable pendant un an après l'expédition.

Tampon de stockage:

PBS avec azoture de sodium à 0,02 % et glycérol à 50 % pH 7,3

L'aliquotage n'est pas nécessaire pour le stockage à -20C

**\*\*\* Les 20ul contiennent 0,1% de BSA.**

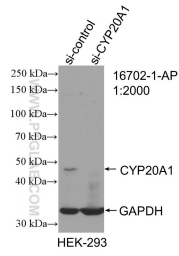
For technical support and original validation data for this product please contact:

T: 1 (888) 4PTGLAB (1-888-478-4522) (toll free in USA), or 1(312) 455-8498 (outside USA)

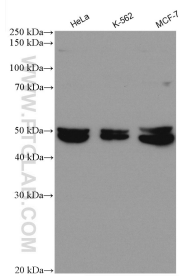
E: proteintech@ptglab.com  
W: ptglab.com

**This product is exclusively available under Proteintech Group brand and is not available to purchase from any other manufacturer.**

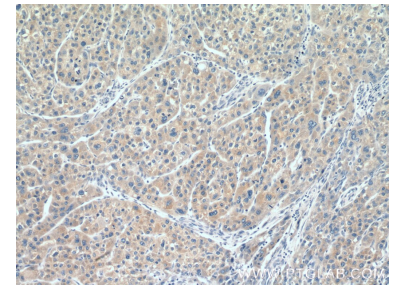
## Données de validation sélectionnées



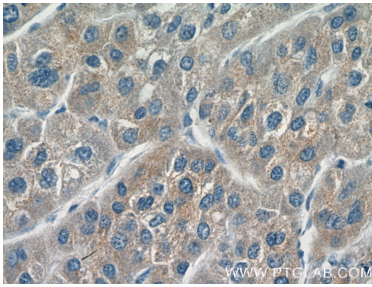
WB result of CYP20A1 antibody (16702-1-AP; 1:2000; incubated at room temperature for 1.5 hours) with sh-Control and sh-CYP20A1 transfected HEK-293 cells.



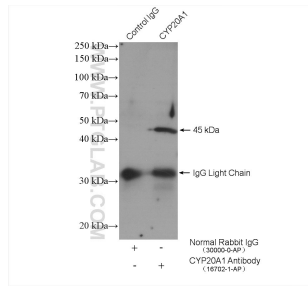
Various lysates were subjected to SDS PAGE followed by western blot with 16702-1-AP (CYP20A1 antibody) at dilution of 1:1000 incubated at room temperature for 1.5 hours.



Immunohistochemical analysis of paraffin-embedded human liver cancer tissue slide using 16702-1-AP (CYP20A1 antibody) at dilution of 1:200 (under 10x lens).



Immunohistochemical analysis of paraffin-embedded human liver cancer tissue slide using 16702-1-AP (CYP20A1 antibody) at dilution of 1:200 (under 40x lens).



IP result of anti-CYP20A1 (IP:16702-1-AP, 4ug; Detection:16702-1-AP 1:300) with MCF-7 cells lysate 2400 ug.