

À des fins de recherche uniquement

Anticorps Polyclonal de lapin anti-HSPC159



Numéro de catalogue: 16708-1-AP

Informations de base

Numéro de catalogue:
16708-1-AP

Taille:
150ul, Concentration: 200 µg/ml by
Nanodrop and 133 µg/ml by Bradford
method using BSA as the standard;

Hôte:
Lapin

Isotype:
IgG

Immunogen Catalog Number:
AG10109

Numéro d'acquisition GenBank:
BC062691

Identification du gène (NCBI):
29094

Nom complet:
galectin-related protein

MW calculé
172 aa, 19 kDa

MW observés:
20 kDa, 27 kDa

Méthode de purification:
Purification par affinité contre
l'antigène

Dilutions recommandées:
WB 1:500-1:2000

Applications

Applications testées:
WB, ELISA

Spécificité de l'espèce:
Humain, porc, rat, souris

Contrôles positifs:

WB : tissu cérébral de souris, tissu cérébral de porc,
tissu cérébral de rat

Informations générales

HSPC159 is a novel human galectin-related protein (also known as GRP) that is mapped to human chromosome 2p13. The HSPC159 gene was originally deduced by partial sequence alignment and confirmed by a full-length sequence for an mRNA isolated from CD34+ hematopoietic stem cells.

Stockage

Stockage:

Stocker à -20°C. Stable pendant un an après l'expédition.

Tampon de stockage:

PBS avec azoture de sodium à 0,02 % et glycérol à 50 % pH 7,3

L'aliquotage n'est pas nécessaire pour le stockage à -20C

***** Les 20ul contiennent 0,1% de BSA.**

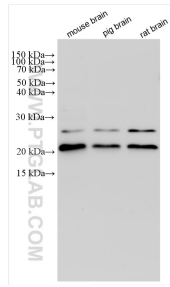
For technical support and original validation data for this product please contact:

T: 1 (888) 4PTGLAB (1-888-478-4522) (toll free
in USA), or 1(312) 455-8498 (outside USA)

E: proteintech@ptglab.com
W: ptglab.com

This product is exclusively available under Proteintech Group brand and is not available to purchase from any other manufacturer.

Données de validation sélectionnées



Various lysates were subjected to SDS PAGE followed by western blot with 16708-1-AP (HSPC159 antibody) at dilution of 1:1000 incubated at room temperature for 1.5 hours.