

À des fins de recherche uniquement

Anticorps Polyclonal de lapin anti-ARPC5



Numéro de catalogue: 16717-1-AP

3 Publications

Informations de base

Numéro de catalogue: 16717-1-AP	Numéro d'acquisition GenBank: BC057237	Méthode de purification: Purification par affinité contre l'antigène
Taille: 150ul, Concentration: 300 µg/ml by Nanodrop and 160 µg/ml by Bradford method using BSA as the standard;	Identification du gène (NCBI): 10092	Dilutions recommandées: WB 1:500-1:1000 IHC 1:20-1:200
Hôte: Lapin	Nom complet: actin related protein 2/3 complex, subunit 5, 16kDa	
Isotype: IgG	MW calculé: 154 aa, 17 kDa	
Immunogen Catalog Number: AG10144	MW observés: 18-20 kDa	

Applications

Applications testées: IHC, WB, ELISA	Contrôles positifs: WB : tissu cérébral de souris, tissu cérébral de rat, tissu de thymus de souris IHC : tissu de gliome humain,
Demandes citées: WB	
Spécificité de l'espèce: Humain, rat, souris	
Espèces citées: Humain, souris	
Remarque-IHC: il est suggéré de démasquer l'antigène avec un tampon de TE buffer pH 9,0; (*) A défaut, le démasquage de l'antigène peut être effectué avec un tampon citrate pH 6,0.	

Informations générales

Publications notables

Autrice	Pubmed ID	Journal	Application
Jiying Hou	36077440	Int J Mol Sci	WB
Jason W. Lui	34468072	Pigment Cell Melanoma Res	WB
Avanti Gokhale	27927957	J Neurosci	WB

Stockage

Stockage:
Stocker à -20°C. Stable pendant un an après l'expédition.
Tampon de stockage:
PBS avec azoture de sodium à 0,02 % et glycérol à 50 % pH 7,3
L'aliquotage n'est pas nécessaire pour le stockage à -20C

*** Les 20ul contiennent 0,1% de BSA.

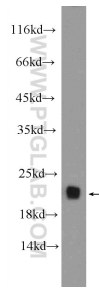
For technical support and original validation data for this product please contact:

T: 1 (888) 4PTGLAB (1-888-478-4522) (toll free in USA), or 1(312) 455-8498 (outside USA)

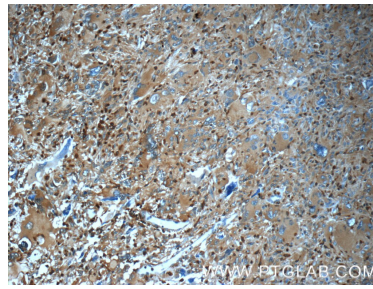
E: proteintech@ptglab.com
W: ptglab.com

This product is exclusively available under Proteintech Group brand and is not available to purchase from any other manufacturer.

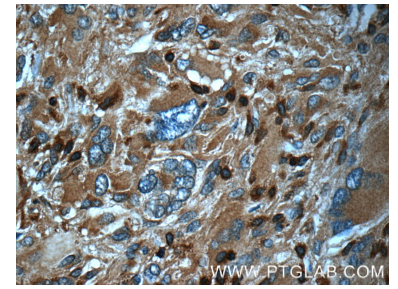
Données de validation sélectionnées



mouse brain tissue were subjected to SDS PAGE followed by western blot with 16717-1-AP (ARPC5 Antibody) at dilution of 1:600 incubated at room temperature for 1.5 hours.



Immunohistochemical analysis of paraffin-embedded human gliomas tissue slide using 16717-1-AP (ARPC5 Antibody) at dilution of 1:50 (under 10x lens).



Immunohistochemical analysis of paraffin-embedded human gliomas tissue slide using 16717-1-AP (ARPC5 Antibody) at dilution of 1:50 (under 40x lens).