

À des fins de recherche uniquement

Anticorps Polyclonal de lapin anti-ANTXR2



Numéro de catalogue: 16723-1-AP

Phare

7 Publications

Informations de base

Numéro de catalogue:
16723-1-AP

Taille:
150ul, Concentration: 300 µg/ml by Nanodrop and 253 µg/ml by Bradford method using BSA as the standard;

Hôte:
Lapin

Isotype:
IgG

Immunogen Catalog Number:
AG10162

Numéro d'acquisition GenBank:
BC107876

Identification du gène (NCBI):
118429

Nom complet:
anthrax toxin receptor 2

MW calculé
54 kDa

MW observés:
55 kDa

Méthode de purification:
Purification par affinité contre l'antigène

Dilutions recommandées:
WB 1:500-1:1000
IP 0.5-4.0 ug for IP and 1:500-1:1000 for WB
IHC 1:50-1:500

Applications

Applications testées:
IHC, IP, WB, ELISA

Demandes citées:
CoIP, IHC, IP, WB

Spécificité de l'espèce:
Humain

Espèces citées:
Humain

Remarque-IHC: il est suggéré de démasquer l'antigène avec un tampon de TE buffer pH 9,0; (*) À défaut, 'le démasquage de l'antigène peut être 'effectué avec un tampon citrate pH 6,0.

Contrôles positifs:

WB : cellules HEK-293, cellules PC-3

IP : cellules HEK-293,

IHC : tissu ovarien humain, tissu placentaire humain, tissu pulmonaire humain, tissu rénal humain, tissu testiculaire humain

Informations générales

ANTXR2 (anthrax toxin receptor 2), also known as CMG2 (capillary morphogenesis gene 2 protein) is a transmembrane protein that is induced during capillary morphogenesis. It contains a vWA domain that shows strong binding to laminin and collagen IV, suggesting that this protein plays a role in basement membrane matrix assembly and endothelial cell morphogenesis (PMID: 11683410; 14508707). Like its paralog TEM8 (ANTXR1), ANTXR2 also functions as a receptor for anthrax toxin. Mutations in ANTXR2 result in the allelic disorders juvenile hyaline fibromatosis and infantile systemic hyalinosi (PMID: 14508707; 12973667; 22383261).

Publications notables

Autrice	Pubmed ID	Journal	Application
Muhammad U Anwar	36174556	Dev Cell	WB
Liukun Meng	33749907	FASEB J	IHC
Oksana A Sergeeva	30610172	Proc Natl Acad Sci U S A	WB,IP

Stockage

Stockage:

Stocker à -20°C. Stable pendant un an après l'expédition.

Tampon de stockage:

PBS avec azoture de sodium à 0,02 % et glycérol à 50 % pH 7,3

L'aliquotage n'est pas nécessaire pour le stockage à -20C

*** Les 20ul contiennent 0,1% de BSA.

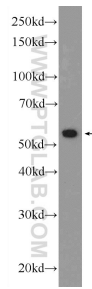
For technical support and original validation data for this product please contact:

T: 1 (888) 4PTGLAB (1-888-478-4522) (toll free in USA), or 1(312) 455-8498 (outside USA)

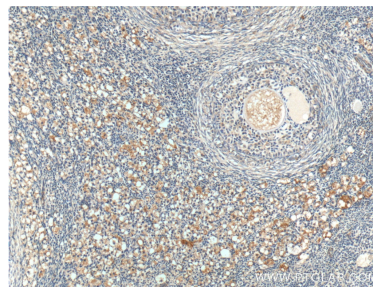
E: proteintech@ptglab.com
W: ptglab.com

This product is exclusively available under Proteintech Group brand and is not available to purchase from any other manufacturer.

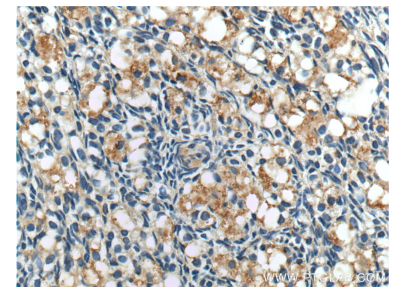
Données de validation sélectionnées



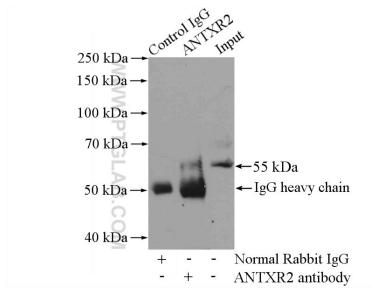
HEK-293 cells were subjected to SDS PAGE followed by western blot with 16723-1-AP (ANTXR2 Antibody) at dilution of 1:600 incubated at room temperature for 1.5 hours.



Immunohistochemical analysis of paraffin-embedded human ovary tissue slide using 16723-1-AP (ANTXR2 Antibody) at dilution of 1:200 (under 10x lens).



Immunohistochemical analysis of paraffin-embedded human ovary tissue slide using 16723-1-AP (ANTXR2 Antibody) at dilution of 1:200 (under 40x lens).



IP Result of anti-ANTXR2 (IP:16723-1-AP, 4ug; Detection:16723-1-AP 1:500) with HEK-293 cells lysate 2800ug.