

À des fins de recherche uniquement

Anticorps Polyclonal de lapin anti-CPOX



Numéro de catalogue: 16724-1-AP

Informations de base

Numéro de catalogue: 16724-1-AP	Numéro d'acquisition GenBank: BC017210	Méthode de purification: Purification par affinité contre l'antigène
Taille: 150ul , Concentration: 700 µg/ml by Nanodrop;	Identification du gène (NCBI): 1371	Dilutions recommandées: WB 1:1000-1:4000 IP 0.5-4.0 ug for IP and 1:500-1:2000 for WB IHC 1:20-1:200
Hôte: Lapin	Nom complet: coproporphyrinogen oxidase	
Isotype: IgG	MW calculé: 454 aa, 50 kDa	
Immunogen Catalog Number: AG10164	MW observés: 36 kDa	

Applications

Applications testées:
IHC, IP, WB, ELISA

Spécificité de l'espèce:
Humain, rat, souris

Remarque-IHC: il est suggéré de démasquer l'antigène avec un tampon de TE buffer pH 9,0; (*) À défaut, 'le démasquage de l'antigène peut être effectué avec un tampon citrate pH 6,0.

Contrôles positifs:

WB : cellules HepG2, cellules K-562, tissu hépatique de rat, tissu hépatique de souris, tissu hépatique humain

IP : cellules HepG2,

IHC : tissu hépatique humain, tissu testiculaire humain

Informations générales

CPOX (Coproporphyrinogen-III oxidase, mitochondrial) is also named as CPO and CPX. Human CPO is a 76 kDa protein that is active as a homodimer in the mitochondrial intermembrane space (PMID:16159891). Mutations in human CPO gene predict the clinical outcome of the disease, with either hepatic hereditary coproporphyrinemia or hematological manifestations of erythropoietic protoporphyria. CPOX has a transit peptide of 110 aa and the chain contains 344 aa.

Stockage

Stockage:

Stocker à -20°C. Stable pendant un an après l'expédition.

Tampon de stockage:

PBS avec azotate de sodium à 0,02 % et glycérol à 50 % pH 7,3

L'aliquotage n'est pas nécessaire pour le stockage à -20°C

*** Les 20ul contiennent 0,1% de BSA.

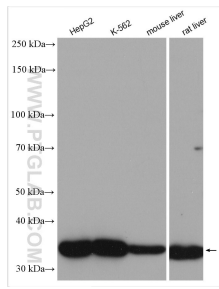
For technical support and original validation data for this product please contact:

T: 1 (888) 4PTGLAB (1-888-478-4522) (toll free in USA), or 1(312) 455-8498 (outside USA)

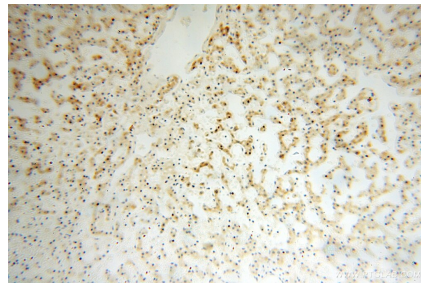
E: proteintech@ptglab.com
W: ptglab.com

This product is exclusively available under Proteintech Group brand and is not available to purchase from any other manufacturer.

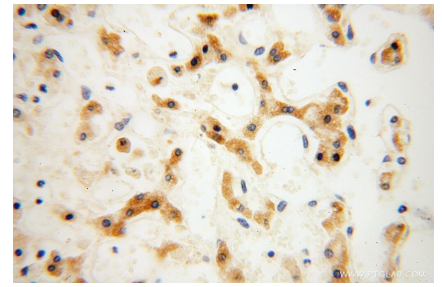
Données de validation sélectionnées



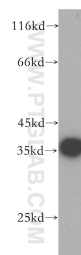
Various lysates were subjected to SDS PAGE followed by western blot with 16724-1-AP (CPOX antibody) at dilution of 1:2000 incubated at room temperature for 1.5 hours.



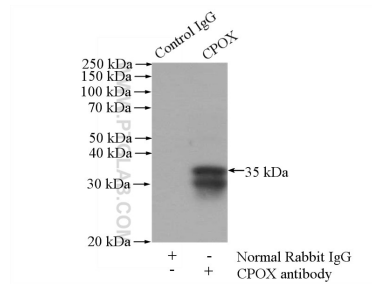
Immunohistochemical analysis of paraffin-embedded human liver using 16724-1-AP (CPOX antibody) at dilution of 1:100 (under 10x lens).



Immunohistochemical analysis of paraffin-embedded human liver using 16724-1-AP (CPOX antibody) at dilution of 1:100 (under 40x lens).



K-562 cells were subjected to SDS PAGE followed by western blot with 16724-1-AP (CPOX antibody) at dilution of 1:1000 incubated at room temperature for 1.5 hours.



IP Result of anti-CPOX (IP:16724-1-AP, 4ug; Detection:16724-1-AP 1:1000) with HepG2 cells lysate 1800ug.