

À des fins de recherche uniquement

# Anticorps Polyclonal de lapin anti-TRMT6



Numéro de catalogue: 16727-1-AP

4 Publications

## Informations de base

Numéro de catalogue: 16727-1-AP	Numéro d'acquisition GenBank: BC001262	Méthode de purification: Purification par affinité contre l'antigène
Taille: 150ul, Concentration: 900 µg/ml by Nanodrop and 407 µg/ml by Bradford method using BSA as the standard;	Identification du gène (NCBI): 51605	Dilutions recommandées: WB 1:500-1:1000 IHC 1:20-1:200
Hôte: Lapin	Nom complet: tRNA methyltransferase 6 homolog (S. cerevisiae)	
Isotype: IgG	MW calculé: 56 kDa	
Immunogen Catalog Number: AG10176	MW observés: 56 kDa	

## Applications

### Applications testées:

IHC, WB, ELISA

### Demandes citées:

IHC, WB

### Spécificité de l'espèce:

Humain, rat, souris

### Espèces citées:

Humain, souris

**Remarque-IHC: il est suggéré de démasquer l'antigène avec un tampon de TE buffer pH 9,0; (\*) À défaut, 'le démasquage de l'antigène peut être effectué avec un tampon citrate pH 6,0.**

### Contrôles positifs:

WB : tissu cérébral humain, tissu ovarien de souris

IHC : tissu œsophagien humain, tissu testiculaire humain

## Informations générales

Transfer RNA (tRNA) modifications help regulate the efficiency of mRNA translation by maintaining the correct reading frames within mRNA. TRMT6 (tRNA methyltransferase 6), also known as GCD10 or TRM6, is a 497 amino acid protein that localizes to the nucleus and exists as a heterodimer with TRM61. Expressed in liver, brain, ovary and testis, TRMT6 functions as a substrate-binding subunit of tRNA and is thought to catalyze the formation of N(1)-methyladenine at position 58 in initiator methionyl-tRNA. TRMT6 exists as three alternatively spliced isoforms that, in response to DNA damage, may be phosphorylated by ATM or ATR. This antibody is specific to 56kd TRMT6 protein.

## Publications notables

Autrice	Pubmed ID	Journal	Application
Yongbo Liu	36138184	Nat Immunol	WB
Yanying Wang	34728628	Nat Commun	WB, IHC
Wenjun Kuang	35277482	Cell Discov	WB

## Stockage

### Stockage:

Stocker à -20°C. Stable pendant un an après l'expédition.

### Tampon de stockage:

PBS avec azoture de sodium à 0,02 % et glycérol à 50 % pH 7,3

L'aliquotage n'est pas nécessaire pour le stockage à -20C

\*\*\* Les 20ul contiennent 0,1% de BSA.

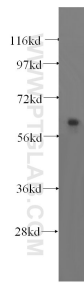
For technical support and original validation data for this product please contact:

T: 1 (888) 4PTGLAB (1-888-478-4522) (toll free in USA), or 1(312) 455-8498 (outside USA)

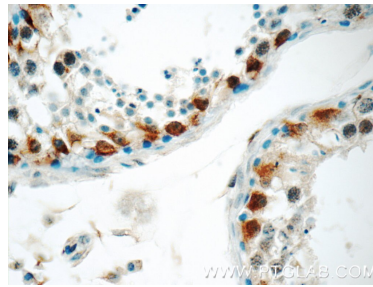
E: proteintech@ptglab.com  
W: ptglab.com

This product is exclusively available under Proteintech Group brand and is not available to purchase from any other manufacturer.

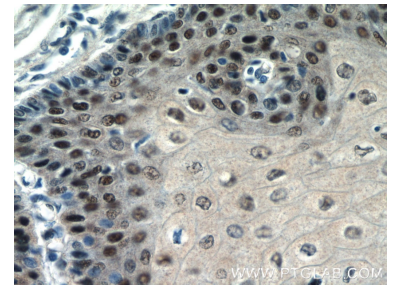
## Données de validation sélectionnées



human brain tissue were subjected to SDS PAGE followed by western blot with 16727-1-AP (TRMT6 antibody) at dilution of 1:500 incubated at room temperature for 1.5 hours.



Immunohistochemical analysis of paraffin-embedded human testis tissue slide using 16727-1-AP (TRMT6 Antibody) at dilution of 1:50 (under 40x lens).



Immunohistochemical analysis of paraffin-embedded human oesophagus tissue slide using 16727-1-AP (TRMT6 Antibody) at dilution of 1:100 (under 40x lens).