

À des fins de recherche uniquement

Anticorps Polyclonal de lapin anti-RILPL1



Numéro de catalogue: 16732-1-AP

1 Publications

Informations de base

Numéro de catalogue:
16732-1-AP

Taille:
150ul , Concentration: 900 µg/ml by
Nanodrop and 313 µg/ml by Bradford
method using BSA as the standard;

Hôte:
Lapin

Isotype:
IgG

Immunogen Catalog Number:
AG10192

Numéro d'acquisition GenBank:
BC080626

Identification du gène (NCBI):
353116

Nom complet:
Rab interacting lysosomal protein-
like 1

MW calculé
252 aa, 29 kDa

MW observés:
50 kDa

Méthode de purification:
Purification par affinité contre
l'antigène

Dilutions recommandées:
WB 1:500-1:1000

Applications

Applications testées:
WB, ELISA

Demandes citées:
IF

Spécificité de l'espèce:
Humain, rat, souris

Espèces citées:
Humain

Contrôles positifs:

WB : cellules HepG2, cellules HeLa

Informations générales

Publications notables

Autrice	Pubmed ID	Journal	Application
Jiaxi Yu	35148830	Am J Hum Genet	IF

Stockage

Stockage:

Stocker à -20°C. Stable pendant un an après l'expédition.

Tampon de stockage:

PBS avec azoture de sodium à 0,02 % et glycérol à 50 % pH 7,3

L'aliquotage n'est pas nécessaire pour le stockage à -20C

*** Les 20ul contiennent 0,1% de BSA.

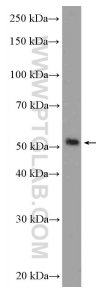
For technical support and original validation data for this product please contact:

T: 1 (888) 4PTGLAB (1-888-478-4522) (toll free
in USA), or 1(312) 455-8498 (outside USA)

E: proteintech@ptglab.com
W: ptglab.com

This product is exclusively available under Proteintech Group brand and is not available to purchase from any other manufacturer.

Données de validation sélectionnées



HepG2 cells were subjected to SDS PAGE followed by western blot with 16732-1-AP (RILPL1 Antibody) at dilution of 1:600 incubated at room temperature for 1.5 hours.