

À des fins de recherche uniquement

Anticorps Polyclonal de lapin anti-MRPS16



Numéro de catalogue: 16735-1-AP

17 Publications

Informations de base

Numéro de catalogue:
16735-1-AP

Taille:
150ul, Concentration: 400 µg/ml by Nanodrop and 200 µg/ml by Bradford method using BSA as the standard;

Hôte:
Lapin

Isotype:
IgG

Immunogen Catalog Number:
AG9749

Numéro d'acquisition GenBank:
BC021106

Identification du gène (NCBI):
51021

Nom complet:
mitochondrial ribosomal protein S16

MW calculé
137 aa, 15 kDa

MW observés:
15 kDa

Méthode de purification:
Purification par affinité contre l'antigène

Dilutions recommandées:
WB 1:500-1:2000
IP 0.5-4.0 ug for IP and 1:500-1:1000 for WB
IF 1:50-1:500

Applications

Applications testées:
IF, IP, WB, ELISA

Demandes citées:
WB

Spécificité de l'espèce:
Humain, rat, souris

Espèces citées:
Humain, souris

Contrôles positifs:

WB : cellules HEK-293, cellules HeLa, cellules HepG2, cellules Jurkat, tissu hépatique de rat, tissu hépatique de souris

IP : cellules HEK-293,

IF : cellules HepG2,

Informations générales

Publications notables

Autrice	Pubmed ID	Journal	Application
Ying Shu	36314841	EMBO J	WB
Nicola Ferreira	31721250	EMBO J	WB
Richard G Lee	32576663	J Cell Sci	WB

Stockage

Stockage:

Stocker à -20°C. Stable pendant un an après l'expédition.

Tampon de stockage:

PBS avec azoture de sodium à 0,02 % et glycérol à 50 % pH 7,3

L'aliquotage n'est pas nécessaire pour le stockage à -20C

*** Les 20ul contiennent 0,1% de BSA.

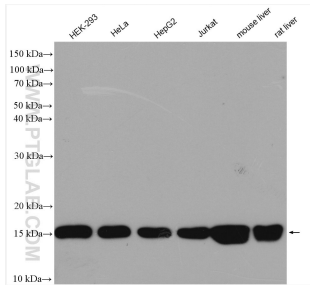
For technical support and original validation data for this product please contact:

T: 1 (888) 4PTGLAB (1-888-478-4522) (toll free in USA), or 1(312) 455-8498 (outside USA)

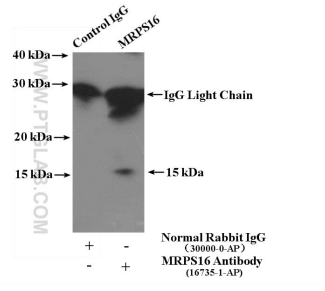
E: proteintech@ptglab.com
W: ptglab.com

This product is exclusively available under Proteintech Group brand and is not available to purchase from any other manufacturer.

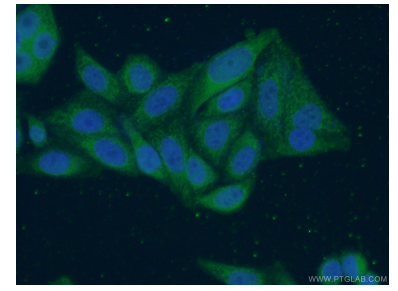
Données de validation sélectionnées



Various lysates were subjected to SDS PAGE followed by western blot with 16735-1-AP (MRPS16 antibody) at dilution of 1:1000 incubated at room temperature for 1.5 hours.



IP Result of anti-MRPS16 (IP:16735-1-AP, 4ug; Detection:16735-1-AP 1:500) with HEK-293 cells lysate 1480ug.



Immunofluorescent analysis of (4% PFA) fixed HepG2 cells using 16735-1-AP (MRPS16 antibody) at dilution of 1:50 and Alexa Fluor 488-conjugated AffiniPure Goat Anti-Rabbit IgG(H+L).