

À des fins de recherche uniquement

Anticorps Polyclonal de lapin anti-RPL15



Numéro de catalogue: 16740-1-AP

3 Publications

Informations de base

Numéro de catalogue:
16740-1-AP

Taille:
150ul, Concentration: 400 µg/ml by Nanodrop and 233 µg/ml by Bradford method using BSA as the standard;

Hôte:
Lapin

Isotype:
IgG

Immunogen Catalog Number:
AG9948

Numéro d'acquisition GenBank:
BC070328

Identification du gène (NCBI):
6138

Nom complet:
ribosomal protein L15

MW calculé
204 aa, 24 kDa

MW observés:
27 kDa

Méthode de purification:
Purification par affinité contre l'antigène

Dilutions recommandées:
WB 1:200-1:1000
IF 1:50-1:500

Applications

Applications testées:
IF, WB, ELISA

Demandes citées:
WB

Spécificité de l'espèce:
Humain, rat, souris

Espèces citées:
Humain, porc, souris

Contrôles positifs:

WB : cellules COLO 320, cellules HeLa, cellules K-562, cellules SGC-7901, tissu cérébral de souris

IF : cellules HeLa,

Informations générales

Publications notables

Autrice	Pubmed ID	Journal	Application
Xu Ye	29887867	Front Immunol	WB
Yuqing Lei	34428398	Dev Cell	WB
Jiawei Zhao	36803603	Cell	WB

Stockage

Stockage:

Stocker à -20°C. Stable pendant un an après l'expédition.

Tampon de stockage:

PBS avec azoture de sodium à 0,02 % et glycérol à 50 % pH 7,3

L'aliquotage n'est pas nécessaire pour le stockage à -20C

*** Les 20ul contiennent 0,1% de BSA.

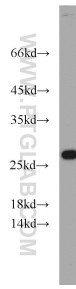
For technical support and original validation data for this product please contact:

T: 1 (888) 4PTGLAB (1-888-478-4522) (toll free in USA), or 1(312) 455-8498 (outside USA)

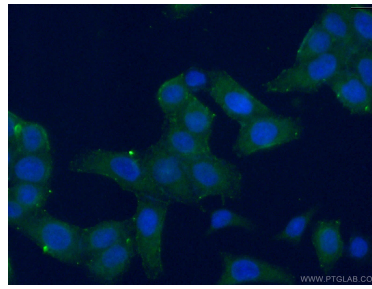
E: proteintech@ptglab.com
W: ptglab.com

This product is exclusively available under Proteintech Group brand and is not available to purchase from any other manufacturer.

Données de validation sélectionnées



COLO 320 cells were subjected to SDS PAGE followed by western blot with 16740-1-AP (RPL15 antibody) at dilution of 1:300 incubated at room temperature for 1.5 hours.



Immunofluorescent analysis of (-20°C Ethanol) fixed HeLa cells using 16740-1-AP (RPL15 antibody) at dilution of 1:50 and Alexa Fluor 488-conjugated AffiniPure Goat Anti-Rabbit IgG(H+L).