

À des fins de recherche uniquement

# Anticorps Polyclonal de lapin anti-Fibrinogen Beta Chain



Numéro de catalogue: 16747-1-AP

Phare

7 Publications

## Informations de base

Numéro de catalogue:  
16747-1-AP

Taille:  
150ul, Concentration: 550 µg/ml by Nanodrop and 467 µg/ml by Bradford method using BSA as the standard;

Hôte:  
Lapin

Isotype:  
IgG

Immunogen Catalog Number:  
AG10169

Numéro d'acquisition GenBank:  
BC107766

Identification du gène (NCBI):  
2244

Nom complet:  
fibrinogen beta chain

MW calculé  
491 aa, 56 kDa

MW observés:  
50 kDa

Méthode de purification:  
Purification par affinité contre l'antigène

Dilutions recommandées:  
WB 1:1000-1:8000  
IHC 1:20-1:200

## Applications

Applications testées:  
IHC, WB, ELISA

Demandes citées:  
IF, IHC, WB

Spécificité de l'espèce:  
Humain, rat, souris

Espèces citées:  
Humain, rat, souris, Plasmodium falciparum

**Remarque-IHC: il est suggéré de démasquer l'antigène avec un tampon de TE buffer pH 9.0; (\*) A défaut, le démasquage de l'antigène peut être effectué avec un tampon citrate pH 6,0.**

Contrôles positifs:

WB : tissu cardiaque de souris, tissu cérébral de souris, tissu hépatique de souris, tissu rénal de souris

IHC : tissu rénal humain,

## Informations générales

Fibrinogen is a soluble plasma glycoprotein synthesized in the liver. It is composed of two sets of three structurally different subunits: alpha (FGA), beta (FGB), gamma (FGG). Fibrinogen is converted by thrombin into fibrin during blood coagulation. Fibrinogen and fibrin play overlapping roles in blood clotting, fibrinolysis, cellular and matrix interactions, the inflammatory response, wound healing, and neoplasia (PMID: 16102057). FGB is the beta chain of fibrinogen. During conversion of fibrinogen to fibrin, fibrinopeptide B is cleaved from FGB by thrombin. Mutations in the gene of FGB lead to several disorders, including afibrinogenemia, dysfibrinogenemia, hypodysfibrinogenemia and thrombotic tendency.

## Publications notables

Autrice	Pubmed ID	Journal	Application
Eugene V Golanov	31191233	Front Neurosci	WB, IHC, IF
Yuta Matsuno	33852426	Reproduction	WB, IF
Zhihong Bian	34197775	Brain Res	IF

## Stockage

Stockage:

Stocker à -20°C. Stable pendant un an après l'expédition.

Tampon de stockage:

PBS avec azoture de sodium à 0,02 % et glycérol à 50 % pH 7,3

L'aliquotage n'est pas nécessaire pour le stockage à -20°C

\*\*\* Les 20ul contiennent 0,1% de BSA.

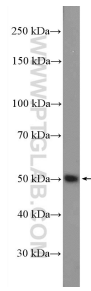
For technical support and original validation data for this product please contact:

T: 1 (888) 4PTGLAB (1-888-478-4522) (toll free in USA), or 1(312) 455-8498 (outside USA)

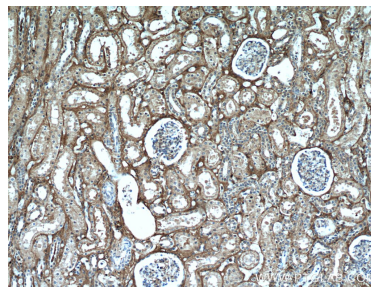
E: proteintech@ptglab.com  
W: ptglab.com

This product is exclusively available under Proteintech Group brand and is not available to purchase from any other manufacturer.

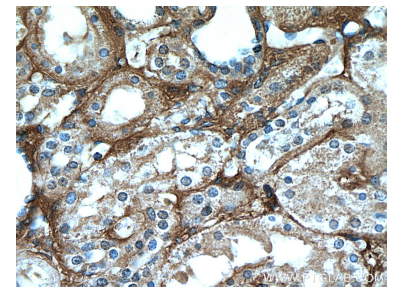
## Données de validation sélectionnées



mouse heart tissue were subjected to SDS PAGE followed by western blot with 16747-1-AP (Fibrinogen beta chain antibody) at dilution of 1:4000 incubated at room temperature for 1.5 hours.



Immunohistochemical analysis of paraffin-embedded human kidney using 16747-1-AP (Fibrinogen beta chain antibody) at dilution of 1:50 (under 10x lens).



Immunohistochemical analysis of paraffin-embedded human kidney using 16747-1-AP (Fibrinogen beta chain antibody) at dilution of 1:50 (under 40x lens).