

À des fins de recherche uniquement

Anticorps Polyclonal de lapin anti-CENPN



Numéro de catalogue: 16751-1-AP

Phare

3 Publications

Informations de base

Numéro de catalogue:
16751-1-AP

Taille:
150ul, Concentration: 400 µg/ml by Nanodrop and 287 µg/ml by Bradford method using BSA as the standard;

Hôte:
Lapin

Isotype:
IgG

Immunogen Catalog Number:
AG10219

Numéro d'acquisition GenBank:
BC008972

Identification du gène (NCBI):
55839

Nom complet:
centromere protein N

MW calculé
339 aa, 40 kDa

MW observés:
40 kDa, 25-30 kDa

Méthode de purification:
Purification par affinité contre l'antigène

Dilutions recommandées:
WB 1:500-1:2000

Applications

Applications testées:
WB, ELISA

Demandes citées:
IHC, WB

Spécificité de l'espèce:
Humain, rat, souris

Espèces citées:
Humain

Contrôles positifs:

WB: cellules MCF-7,

Informations générales

CENPN, also named as C16orf60 and ICEN32, is a component of the CENPA-NAC complex. It is required for chromosome congression and efficiently align the chromosomes on a metaphase plate. CENPN has 4 isoforms with MW 24 kDa and 35-41 kDa.

Publications notables

Autrice	Pubmed ID	Journal	Application
Noritoshi Oka	31333790	J Cancer	WB, IHC
Shasha Xu	37127048	Horm Metab Res	WB
Xiaojie Wang	36916294	Cancer Rep (Hoboken)	WB, IHC

Stockage

Stockage:

Stocker à -20°C. Stable pendant un an après l'expédition.

Tampon de stockage:

PBS avec azoture de sodium à 0,02 % et glycérol à 50 % pH 7,3

L'aliquotage n'est pas nécessaire pour le stockage à -20C

*** Les 20ul contiennent 0,1% de BSA.

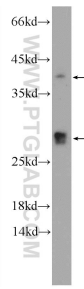
For technical support and original validation data for this product please contact:

T: 1 (888) 4PTGLAB (1-888-478-4522) (toll free in USA), or 1(312) 455-8498 (outside USA)

E: proteintech@ptglab.com
W: ptglab.com

This product is exclusively available under Proteintech Group brand and is not available to purchase from any other manufacturer.

Données de validation sélectionnées



MCF-7 cells were subjected to SDS PAGE followed by western blot with 16751-1-AP (CENPN Antibody) at dilution of 1:1000 incubated at room temperature for 1.5 hours.