

À des fins de recherche uniquement

Anticorps Polyclonal de lapin anti-GSTM4



Numéro de catalogue: 16766-1-AP

4 Publications

Informations de base

Numéro de catalogue:
16766-1-AP

Taille:
150ul, Concentration: 300 µg/ml by Nanodrop and 167 µg/ml by Bradford method using BSA as the standard;

Hôte:
Lapin

Isotype:
IgG

Immunogen Catalog Number:
AG10340

Numéro d'acquisition GenBank:
BC015513

Identification du gène (NCBI):
2948
Nom complet:
glutathione S-transferase mu 4

MW calculé:
218 aa, 26 kDa

MW observés:
26 kDa

Méthode de purification:
Purification par affinité contre l'antigène

Dilutions recommandées:
WB 1:500-1:2400
IP 0.5-4.0 ug for IP and 1:500-1:1000 for WB
IHC 1:50-1:500
IF 1:50-1:500

Applications

Applications testées:
IF, IHC, IP, WB, ELISA

Demandes citées:
IHC, WB

Spécificité de l'espèce:
Humain, rat, souris

Espèces citées:
Humain, souris

Remarque-IHC: il est suggéré de démasquer l'antigène avec un tampon de TE buffer pH 9,0; (*) A défaut, 'le démasquage de l'antigène peut être 'effectué avec un tampon citrate pH 6,0.

Contrôles positifs:

WB : tissu hépatique de souris, cellules HeLa, tissu pulmonaire de souris

IP : tissu pulmonaire de souris,

IHC : tissu de cancer du col de l'utérus humain,

IF : cellules HepG2,

Informations générales

Publications notables

Autrice	Pubmed ID	Journal	Application
Rojanathammanee Lalida L	24285747	J Gerontol A Biol Sci Med Sci	WB
Lalida Rojanathammanee	25001375	Age (Dordr)	WB
Wei Liu	36928896	Reprod Sci	WB,IHC

Stockage

Stockage:

Stocker à -20°C. Stable pendant un an après l'expédition.

Tampon de stockage:

PBS avec azoture de sodium à 0,02 % et glycérol à 50 % pH 7,3

L'aliquotage n'est pas nécessaire pour le stockage à -20C

*** Les 20ul contiennent 0,1% de BSA.

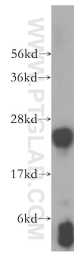
For technical support and original validation data for this product please contact:

T: 1 (888) 4PTGLAB (1-888-478-4522) (toll free in USA), or 1(312) 455-8498 (outside USA)

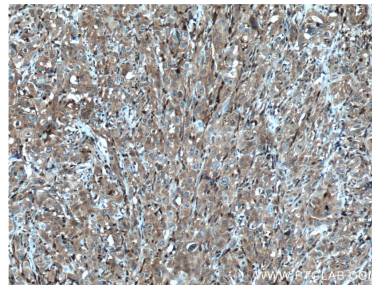
E: proteintech@ptglab.com
W: ptglab.com

This product is exclusively available under Proteintech Group brand and is not available to purchase from any other manufacturer.

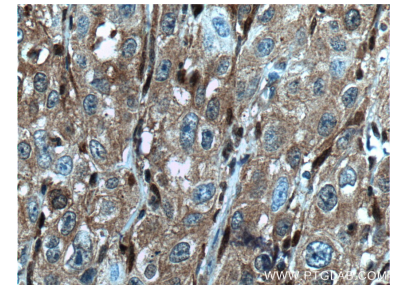
Données de validation sélectionnées



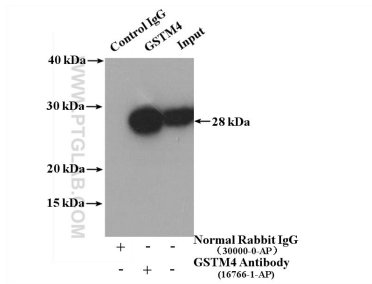
mouse liver tissue were subjected to SDS PAGE followed by western blot with 16766-1-AP (GSTM4 antibody) at dilution of 1:500 incubated at room temperature for 1.5 hours.



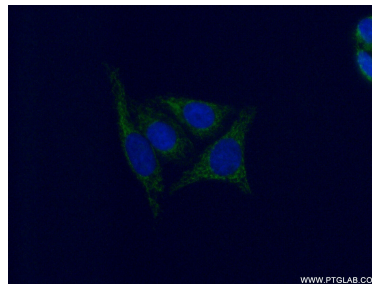
Immunohistochemical analysis of paraffin-embedded human cervical cancer tissue slide using 16766-1-AP (GSTM4 antibody) at dilution of 1:100 (under 10x lens. Heat mediated antigen retrieval with Tris-EDTA buffer (pH 9.0).



Immunohistochemical analysis of paraffin-embedded human cervical cancer tissue slide using 16766-1-AP (GSTM4 antibody) at dilution of 1:100 (under 40x lens. Heat mediated antigen retrieval with Tris-EDTA buffer (pH 9.0).



IP result of anti-GSTM4 (IP:16766-1-AP, 4ug; Detection:16766-1-AP 1:500) with mouse lung tissue lysate 4000 ug.



Immunofluorescent analysis of (-20°C Ethanol) fixed HepG2 cells using 16766-1-AP (GSTM4 antibody) at dilution of 1:50 and Alexa Fluor 488-conjugated AffiniPure Goat Anti-Rabbit IgG(H+L).