

À des fins de recherche uniquement

Anticorps Polyclonal de lapin anti-GLT25D1



Numéro de catalogue: 16768-1-AP

Phare

8 Publications

Informations de base

Numéro de catalogue:
16768-1-AP

Taille:
150ul, Concentration: 450 µg/ml by Nanodrop and 267 µg/ml by Bradford method using BSA as the standard;

Hôte:
Lapin

Isotype:
IgG

Immunogen Catalog Number:
AG10346

Numéro d'acquisition GenBank:
BC020492

Identification du gène (NCBI):
79709
Nom complet:
glycosyltransferase 25 domain containing 1

MW calculé
231 aa, 27 kDa

MW observés:
72 kDa

Méthode de purification:
Purification par affinité contre l'antigène

Dilutions recommandées:
WB 1:500-1:3000
IP 0.5-4.0 ug for IP and 1:500-1:1000 for WB
IHC 1:50-1:500
IF 1:20-1:200

Applications

Applications testées:
IF, IHC, IP, WB, ELISA

Demandes citées:
IF, IHC, WB

Spécificité de l'espèce:
Humain, rat, souris

Espèces citées:
Humain, rat, souris

Remarque-IHC: il est suggéré de démasquer l'antigène avec un tampon de TE buffer pH 9,0; (*) A défaut, le démasquage de l'antigène peut être effectué avec un tampon citrate pH 6,0.

Contrôles positifs:

WB : cellules HeLa, cellules SH-SY5Y

IP : cellules HeLa,

IHC : tissu de tumeur ovarienne humain,

IF : cellules SH-SY5Y,

Informations générales

Publications notables

Autrice	Pubmed ID	Journal	Application
Randy T Cowling	28923350	J Mol Cell Cardiol	WB
Masahiko Terajima	31726007	Biochemistry	WB
Satoko Miyatake	30412317	Ann Neurol	WB, IF

Stockage

Stockage:

Stocker à -20°C. Stable pendant un an après l'expédition.

Tampon de stockage:

PBS avec azoture de sodium à 0,02 % et glycérol à 50 % pH 7,3

L'aliquotage n'est pas nécessaire pour le stockage à -20C

*** Les 20ul contiennent 0,1% de BSA.

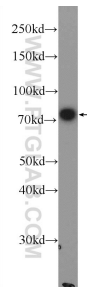
For technical support and original validation data for this product please contact:

T: 1 (888) 4PTGLAB (1-888-478-4522) (toll free in USA), or 1(312) 455-8498 (outside USA)

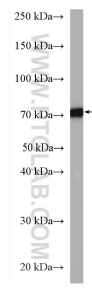
E: proteintech@ptglab.com
W: ptglab.com

This product is exclusively available under Proteintech Group brand and is not available to purchase from any other manufacturer.

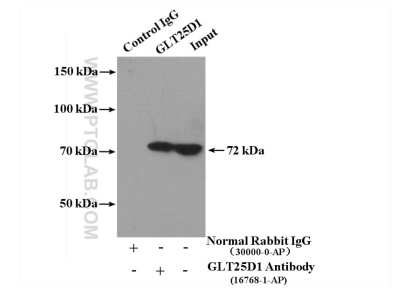
Données de validation sélectionnées



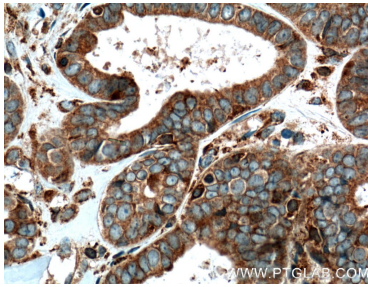
HeLa cells were subjected to SDS PAGE followed by western blot with 16768-1-AP (GLT25D1 Antibody) at dilution of 1:1000 incubated at room temperature for 1.5 hours.



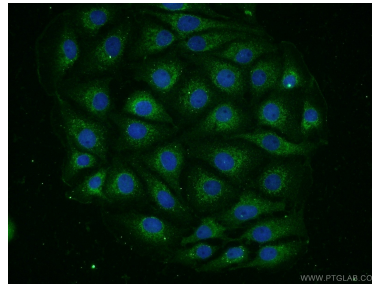
SH-SY5Y cells were subjected to SDS PAGE followed by western blot with 16768-1-AP (GLT25D1 antibody) at dilution of 1:1500 incubated at room temperature for 1.5 hours.



IP Result of anti-GLT25D1 (IP:16768-1-AP, 4ug; Detection:16768-1-AP 1:500) with HeLa cells lysate 4000ug.



Immunohistochemical analysis of paraffin-embedded human ovary tumor tissue slide using 16768-1-AP (GLT25D1 antibody) at dilution of 1:200 (under 10x lens. Heat mediated antigen retrieval with Tris-EDTA buffer (pH 9.0).



Immunofluorescent analysis of SH-SY5Y cells using 16768-1-AP (GLT25D1 antibody) at dilution of 1:50 and Alexa Fluor 488-conjugated AffiniPure Goat Anti-Rabbit IgG(H+L).