

À des fins de recherche uniquement

Anticorps Polyclonal de lapin anti-SPAG11A



Numéro de catalogue: 16770-1-AP

1 Publications

Informations de base

Numéro de catalogue: 16770-1-AP	Numéro d'acquisition GenBank: BC058833	Méthode de purification: Purification par affinité contre l'antigène
Taille: 150ul , Concentration: 350 µg/ml by Nanodrop and 193 µg/ml by Bradford method using BSA as the standard;	Identification du gène (NCBI): 653423	Dilutions recommandées: WB 1:500-1:2000 IHC 1:20-1:200
Hôte: Lapin	Nom complet: sperm associated antigen 11A	
Isotype: IgG	MW calculé 123 aa, 14 kDa	
Immunogen Catalog Number: AG9846	MW observés: 20 kDa	

Applications

Applications testées:

IHC, WB, ELISA

Demandes citées:

IHC, WB

Spécificité de l'espèce:

Humain

Espèces citées:

souris

Remarque-IHC: il est suggéré de démasquer l'antigène avec un tampon de TE buffer pH 9,0; (*) A défaut, 'le démasquage de l'antigène peut être 'effectué avec un tampon citrate pH 6,0.

Contrôles positifs:

WB : tissu testiculaire humain, tissu cérébral humain

IHC : tissu testiculaire humain, tissu cutané humain, tissu ovarien humain, tissu placentaire humain, tissu pulmonaire humain, tissu rénal humain, tissu splénique humain

Informations générales

Sperm binding proteins and their C-terminal peptides of the Sperm Associated Antigen 11 (SPAG11) family are found to play an important role in epididymal innate immunity in addition to their role in sperm maturation (PMID:16643671). SPAG11 peptides resulting due to cleavage at the furin-like proprotein convertase motif are reported in the epididymal fluid, ejaculate and on sperm and their antimicrobial activity demonstrated. SPAG11A belongs to this family and is also named as EP2, HE2. It has 4 isoforms produced by alternative splicing. This antibody is specific to SPAG11.

Publications notables

Autrice	Pubmed ID	Journal	Application
Pujianto Dwi A DA	23815807	Reprod Biol Endocrinol	WB, IHC

Stockage

Stockage:

Stocker à -20°C. Stable pendant un an après l'expédition.

Tampon de stockage:

PBS avec azoture de sodium à 0,02 % et glycérol à 50 % pH 7,3

L'aliquotage n'est pas nécessaire pour le stockage à -20C

*** Les 20ul contiennent 0,1% de BSA.

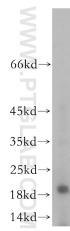
For technical support and original validation data for this product please contact:

T: 1 (888) 4PTGLAB (1-888-478-4522) (toll free in USA), or 1(312) 455-8498 (outside USA)

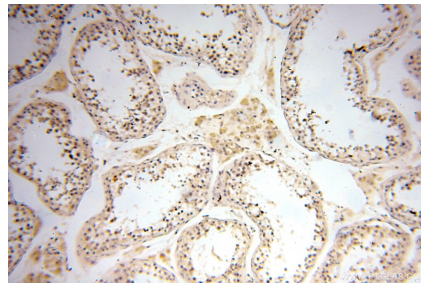
E: proteintech@ptglab.com
W: ptglab.com

This product is exclusively available under Proteintech Group brand and is not available to purchase from any other manufacturer.

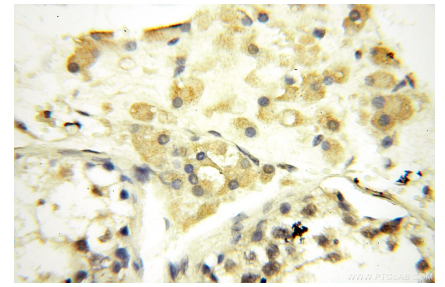
Données de validation sélectionnées



human testis tissue were subjected to SDS PAGE followed by western blot with 16770-1-AP (SPAG11A antibody) at dilution of 1:300 incubated at room temperature for 1.5 hours.



Immunohistochemical analysis of paraffin-embedded human testis using 16770-1-AP (SPAG11A antibody) at dilution of 1:50 (under 10x lens).



Immunohistochemical analysis of paraffin-embedded human testis using 16770-1-AP (SPAG11A antibody) at dilution of 1:50 (under 40x lens).