

À des fins de recherche uniquement

Anticorps Polyclonal de lapin anti-NEDD8



Numéro de catalogue: 16777-1-AP

Phare

4 Publications

Informations de base

Numéro de catalogue:
16777-1-AP

Taille:
150ul, Concentration: 600 µg/ml by Nanodrop and 300 µg/ml by Bradford method using BSA as the standard;

Hôte:
Lapin

Isotype:
IgG

Immunogen Catalog Number:
AG10154

Numéro d'acquisition GenBank:
BC104664

Identification du gène (NCBI):
4738

Nom complet:
neural precursor cell expressed, developmentally down-regulated 8

MW calculé
81 aa, 9 kDa

MW observés:
6-10 kDa

Méthode de purification:
Purification par affinité contre l'antigène

Dilutions recommandées:
WB 1:500-1:2000
IHC 1:20-1:200

Applications

Applications testées:
IHC, WB, ELISA

Demandes citées:
IF, WB

Spécificité de l'espèce:
Humain, rat, singe, souris

Espèces citées:
Humain, rat

Remarque-IHC: il est suggéré de démasquer l'antigène avec un tampon de TE buffer pH 9,0; (*) A défaut, le démasquage de l'antigène peut être effectué avec un tampon citrate pH 6,0.

Contrôles positifs:

WB : tissu cérébral de souris, tissu cardiaque humain

IHC : tissu de cancer du côlon humain,

Informations générales

NEDD8 (neural precursor cell-expressed developmentally down-regulated gene 8) is a small ubiquitin-like protein that shares 60% sequence identity and 80% homology with ubiquitin [PMID:9353319]. NEDD8 is conjugated to substrate proteins in a process known as neddylation. NEDD8 forms a thioester bond with APPBP1-Uba3, the E1 enzyme. Activated NEDD8 then transfers to Ubc12, the E2 enzyme. Ultimately, E2 loaded with NEDD8 binds a substrate protein lysine residue and forms an isopeptide bond by E3 ligase [PMID:18802447].

Publications notables

Autrice	Pubmed ID	Journal	Application
Kaile Zhang	32478052	Front Bioeng Biotechnol	WB
Lu Boxun B	23525043	Nat Neurosci	
Gonca Bayraktar	32726795	Neuropsychopharmacology	IF, WB

Stockage

Stockage:

Stocker à -20°C. Stable pendant un an après l'expédition.

Tampon de stockage:

PBS avec azoture de sodium à 0,02 % et glycérol à 50 % pH 7,3

L'aliquotage n'est pas nécessaire pour le stockage à -20C

*** Les 20ul contiennent 0,1% de BSA.

For technical support and original validation data for this product please contact:

T: 1 (888) 4PTGLAB (1-888-478-4522) (toll free in USA), or 1(312) 455-8498 (outside USA)

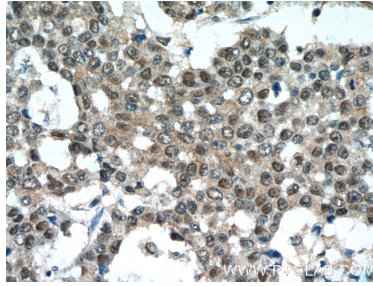
E: proteintech@ptglab.com
W: ptglab.com

This product is exclusively available under Proteintech Group brand and is not available to purchase from any other manufacturer.

Données de validation sélectionnées



mouse brain tissue were subjected to SDS PAGE followed by western blot with 16777-1-AP (NEDD8 antibody) at dilution of 1:800 incubated at room temperature for 1.5 hours.



Immunohistochemical analysis of paraffin-embedded human colon cancer tissue slide using 16777-1-AP (NEDD8 Antibody) at dilution of 1:50 (under 40x lens).