

À des fins de recherche uniquement

Anticorps Polyclonal de lapin anti-RAB11FIP1



Numéro de catalogue: 16778-1-AP

4 Publications

Informations de base

Numéro de catalogue:

16778-1-AP

Taille:

150ul, Concentration: 200 µg/ml by Nanodrop and 133 µg/ml by Bradford method using BSA as the standard;

Hôte:

Lapin

Isotype:

IgG

Immunogen Catalog Number:

AG10179

Numéro d'acquisition GenBank:

BC077720

Identification du gène (NCBI):

80223

Nom complet:

RAB11 family interacting protein 1 (class I)

MW calculé

649aa, 71 kDa; 1283aa, 137 kDa

MW observés:

71 kDa

Méthode de purification:

Purification par affinité contre l'antigène

Dilutions recommandées:

WB 1:500-1:1000

IP 0.5-4.0 ug for IP and 1:500-1:1000 for WB

IHC 1:20-1:200

Applications

Applications testées:

IHC, IP, WB, ELISA

Demandes citées:

IHC, RIP, WB

Spécificité de l'espèce:

Humain, rat, singe, souris

Espèces citées:

Humain, souris

Remarque-IHC: il est suggéré de démasquer l'antigène avec un tampon de TE buffer pH 9,0; (*) A défaut, le démasquage de l'antigène peut être effectué avec un tampon citrate pH 6,0.

Contrôles positifs:

WB : cellules HepG2, cellules COS-7, cellules SKOV-3

IP : cellules HepG2,

IHC : tissu de cancer du sein humain,

Informations générales

Publications notables

| Autrice | Pubmed ID | Journal | Application |
|--------------|-----------|-----------------|-------------|
| Chi Hin Wong | 32217695 | Cancer Res | RIP |
| Chi Hin Wong | 34983537 | Mol Cancer | WB,RIP |
| Li Guo | 33855356 | Brief Bioinform | WB |

Stockage

Stockage:

Stocker à -20°C. Stable pendant un an après l'expédition.

Tampon de stockage:

PBS avec azoture de sodium à 0,02 % et glycérol à 50 % pH 7,3

L'aliquotage n'est pas nécessaire pour le stockage à -20C

*** Les 20ul contiennent 0,1% de BSA.

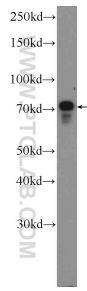
For technical support and original validation data for this product please contact:

T: 1 (888) 4PTGLAB (1-888-478-4522) (toll free in USA), or 1(312) 455-8498 (outside USA)

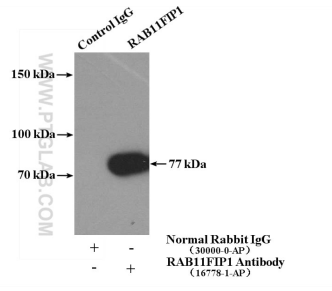
E: proteintech@ptglab.com
W: ptglab.com

This product is exclusively available under Proteintech Group brand and is not available to purchase from any other manufacturer.

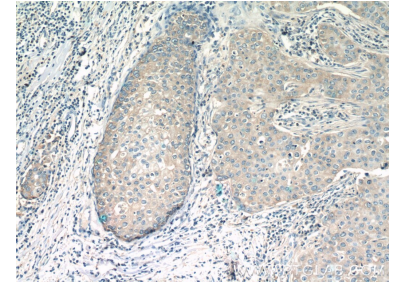
Données de validation sélectionnées



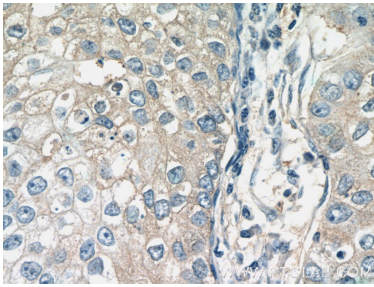
HepG2 cells were subjected to SDS PAGE followed by western blot with 16778-1-AP (RAB11FIP1 Antibody) at dilution of 1:600 incubated at room temperature for 1.5 hours.



IP Result of anti-RAB11FIP1 (IP:16778-1-AP, 4 μ g; Detection:16778-1-AP 1:600) with HepG2 cells lysate 3200 μ g.



Immunohistochemical analysis of paraffin-embedded human breast cancer tissue slide using 16778-1-AP (RAB11FIP1 Antibody) at dilution of 1:50 (under 10x lens).



Immunohistochemical analysis of paraffin-embedded human breast cancer tissue slide using 16778-1-AP (RAB11FIP1 Antibody) at dilution of 1:50 (under 40x lens).