

À des fins de recherche uniquement

Anticorps Polyclonal de lapin anti-DcR2



Numéro de catalogue: 16781-1-AP

3 Publications

Informations de base

Numéro de catalogue: 16781-1-AP	Numéro d'acquisition GenBank: BC052270	Méthode de purification: Purification par affinité contre l'antigène
Taille: 150ul , Concentration: 1000 µg/ml by Nanodrop and 513 µg/ml by Bradford method using BSA as the standard;	Identification du gène (NCBI): 8793	Dilutions recommandées: WB 1:500-1:2000 IHC 1:20-1:200
Hôte: Lapin	Nom complet: tumor necrosis factor receptor superfamily, member 10d, decoy with truncated death domain	
Isotype: IgG	MW calculé 386 aa, 42 kDa	
Immunogen Catalog Number: AG10208	MW observés: 47-50 kDa	

Applications

Applications testées: IHC, WB, ELISA	Contrôles positifs: WB : cellules HeLa apoptosées, cellules A549, cellules HeLa IHC : tissu rénal humain,
Demandes citées: IHC, WB	
Spécificité de l'espèce: Humain	
Espèces citées: Humain	
Remarque-IHC: il est suggéré de démasquer l'antigène avec un tampon de TE buffer pH 9,0; (*) A défaut, 'le démasquage de l'antigène peut être 'effectué avec un tampon citrate pH 6,0.	

Informations générales

Publications notables

Autrice	Pubmed ID	Journal	Application
Fu K K	21785459	Oncogene	WB
Yingxi Xu	26257076	Sci Rep	WB, IHC
Jiamei Han	36747580	Mater Today Bio	WB

Stockage

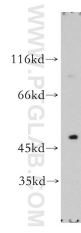
Stockage:
Stocker à -20°C. Stable pendant un an après l'expédition.
Tampon de stockage:
PBS avec azoture de sodium à 0,02 % et glycérol à 50 % pH 7,3
L'aliquotage n'est pas nécessaire pour le stockage à -20C

*** Les 20ul contiennent 0,1% de BSA.

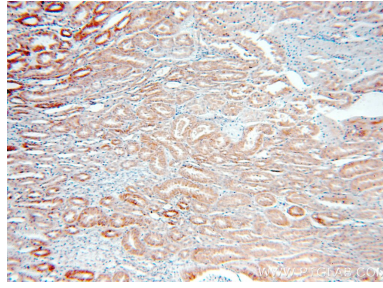
For technical support and original validation data for this product please contact:
T: 1 (888) 4PTGLAB (1-888-478-4522) (toll free in USA), or 1(312) 455-8498 (outside USA)
E: proteintech@ptglab.com
W: ptglab.com

This product is exclusively available under Proteintech Group brand and is not available to purchase from any other manufacturer.

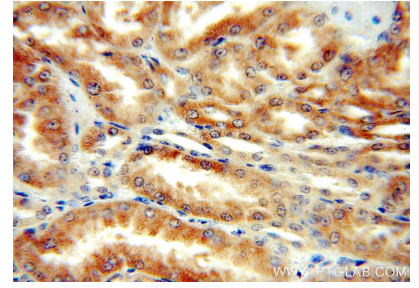
Données de validation sélectionnées



Apoptosed HeLa cells were subjected to SDS PAGE followed by western blot with 16781-1-AP (DcR2 antibody) at dilution of 1:300 incubated at room temperature for 1.5 hours.



Immunohistochemical analysis of paraffin-embedded human kidney using 16781-1-AP (DcR2 antibody) at dilution of 1:50 (under 10x lens).



Immunohistochemical analysis of paraffin-embedded human kidney using 16781-1-AP (DcR2 antibody) at dilution of 1:50 (under 40x lens).