

À des fins de recherche uniquement

Anticorps Polyclonal de lapin anti-LACTB2



Numéro de catalogue: 16783-1-AP **Phare**

Informations de base

Numéro de catalogue:
16783-1-AP

Taille:
150ul, Concentration: 600 µg/ml by
Nanodrop and 293 µg/ml by Bradford
method using BSA as the standard;

Hôte:
Lapin

Isotype:
IgG

Immunogen Catalog Number:
AG10213

Numéro d'acquisition GenBank:
BC000878

Identification du gène (NCBI):

51110
Nom complet:
lactamase, beta 2

MW calculé
288 aa, 33 kDa

MW observés:
33 kDa

Méthode de purification:

Purification par affinité contre
l'antigène

Dilutions recommandées:

WB 1:1000-1:8000
IP 0.5-4.0 ug for IP and 1:500-1:1000
for WB
IHC 1:20-1:200
IF 1:10-1:100

Applications

Applications testées:
IF, IHC, IP, WB, ELISA

Spécificité de l'espèce:
Humain, rat, souris

**Remarque-IHC: il est suggéré de démasquer
l'antigène avec un tampon de TE buffer pH
9.0; (*) À défaut, le démasquage de
l'antigène peut être effectué avec un
tampon citrate pH 6,0.**

Contrôles positifs:

WB: cellules MCF-7, cellules A549, cellules HeLa,
cellules PC-3, cellules Y79

IP: cellules A549,

IHC: tissu de col de l'utérus humain,

IF: cellules HepG2,

Informations générales

Stockage

Stockage:

Stocker à -20°C. Stable pendant un an après l'expédition.

Tampon de stockage:

PBS avec azoture de sodium à 0,02 % et glycérol à 50 % pH 7,3

L'aliquotage n'est pas nécessaire pour le stockage à -20C

***** Les 20ul contiennent 0,1% de BSA.**

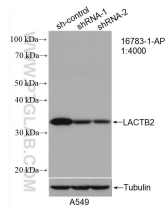
For technical support and original validation data for this product please contact:

T: 1 (888) 4PTGLAB (1-888-478-4522) (toll free
in USA), or 1(312) 455-8498 (outside USA)

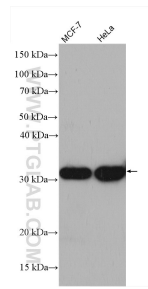
E: proteintech@ptglab.com
W: ptglab.com

**This product is exclusively available under Proteintech
Group brand and is not available to purchase from any
other manufacturer.**

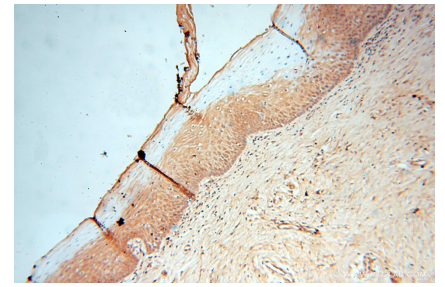
Données de validation sélectionnées



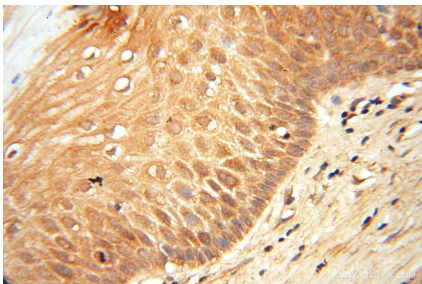
WB result of LACTB2 antibody (16783-1-AP; 1:4000; incubated at room temperature for 1.5 hours) with sh-Control and sh-LACTB2 transfected A549 cells.



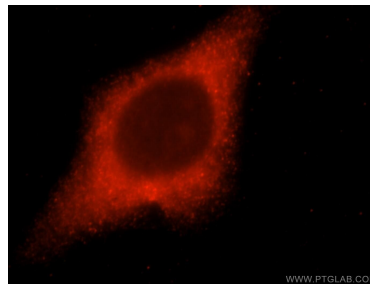
Various lysates were subjected to SDS PAGE followed by western blot with 16783-1-AP (LACTB2 antibody) at dilution of 1:4000 incubated at room temperature for 1.5 hours.



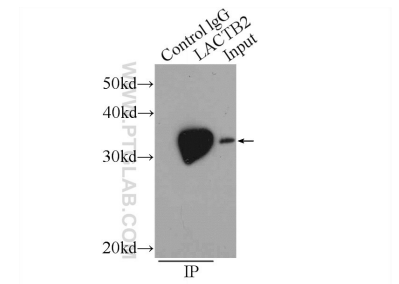
Immunohistochemical analysis of paraffin-embedded human cervix using 16783-1-AP (LACTB2 antibody) at dilution of 1:100 (under 10x lens).



Immunohistochemical analysis of paraffin-embedded human cervix using 16783-1-AP (LACTB2 antibody) at dilution of 1:100 (under 40x lens).



Immunofluorescent analysis of HepG2 cells, using LACTB2 antibody 16783-1-AP at 1:25 dilution and Rhodamine-labeled goat anti-rabbit IgG (red).



IP Result of anti-LACTB2 (IP:16783-1-AP, 3ug; Detection:16783-1-AP 1:700) with A549 cells lysate 520ug.