

À des fins de recherche uniquement

Anticorps Polyclonal de lapin anti-MED30



Numéro de catalogue: 16787-1-AP

Phare

4 Publications

Informations de base

Numéro de catalogue:
16787-1-AP

Taille:
150ul, Concentration: 240 µg/ml by Nanodrop and 133 µg/ml by Bradford method using BSA as the standard;

Hôte:
Lapin

Isotype:
IgG

Immunogen Catalog Number:
AG10221

Numéro d'acquisition GenBank:
BC008226

Identification du gène (NCBI):
90390

Nom complet:
mediator complex subunit 30

MW calculé
178 aa, 20 kDa

MW observés:
20-25 kDa

Méthode de purification:
Purification par affinité contre l'antigène

Dilutions recommandées:
WB 1:500-1:1000
IP 0.5-4.0 ug for IP and 1:500-1:1000 for WB

Applications

Applications testées:
IP, WB, ELISA

Demandes citées:
IHC, WB

Spécificité de l'espèce:
Humain, souris

Espèces citées:
Humain

Contrôles positifs:

WB : tissu cardiaque humain,

IP : tissu cardiaque de souris,

Informations générales

MED30, also named as THRAP6 and TRAP25, is a component of the Mediator complex. MED30 has two isoforms with MW 16-20 kDa and 20-25 kDa.

Publications notables

Autrice	Pubmed ID	Journal	Application
Yuki Jimbayashi Kutsuna	36436353	J Autoimmun	IHC
Yong Joo Lee	26110885	PLoS One	WB, IHC
Isabella Syring	29661722	Ann Diagn Pathol	WB, IHC

Stockage

Stockage:

Stocker à -20°C. Stable pendant un an après l'expédition.

Tampon de stockage:

PBS avec azoture de sodium à 0,02 % et glycérol à 50 % pH 7,3

L'aliquotage n'est pas nécessaire pour le stockage à -20°C

*** Les 20ul contiennent 0,1% de BSA.

For technical support and original validation data for this product please contact:

T: 1 (888) 4PTGLAB (1-888-478-4522) (toll free in USA), or 1(312) 455-8498 (outside USA)

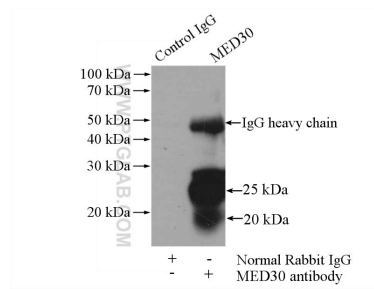
E: proteintech@ptglab.com
W: ptglab.com

This product is exclusively available under Proteintech Group brand and is not available to purchase from any other manufacturer.

Données de validation sélectionnées



human heart tissue were subjected to SDS PAGE followed by western blot with 16787-1-AP (MED30 antibody) at dilution of 1:200 incubated at room temperature for 1.5 hours.



IP Result of anti-MED30 (IP:16787-1-AP, 4ug; Detection:16787-1-AP 1:500) with mouse heart tissue lysate 4000ug.