

À des fins de recherche uniquement

Anticorps Polyclonal de lapin anti- GLOD4



Numéro de catalogue: 16788-1-AP

1 Publications

Informations de base

Numéro de catalogue: 16788-1-AP	Numéro d'acquisition GenBank: BC008605	Méthode de purification: Purification par affinité contre l'antigène
Taille: 150ul, Concentration: 300 µg/ml by Nanodrop and 180 µg/ml by Bradford method using BSA as the standard;	Identification du gène (NCBI): 51031	Dilutions recommandées: WB 1:2000-1:10000 IHC 1:20-1:200
Hôte: Lapin	Nom complet: glyoxalase domain containing 4	
Isotype: IgG	MW calculé: 289 aa, 33 kDa	
Immunogen Catalog Number: AG10222	MW observés: 35 kDa	

Applications

Applications testées:

IHC, WB, ELISA

Demandes citées:

IHC

Spécificité de l'espèce:

Humain, rat, souris

Espèces citées:

singe

Remarque-IHC: il est suggéré de démasquer l'antigène avec un tampon de TE buffer pH 9,0; (*) À défaut, le démasquage de l'antigène peut être effectué avec un tampon citrate pH 6,0.

Contrôles positifs:

WB : tissu cérébral de souris, tissu cérébral de rat, tissu placentaire humain, tissu rénal de souris

IHC : tissu cardiaque humain, tissu ovarien de souris, tissu ovarien humain

Informations générales

Publications notables

Autrice	Pubmed ID	Journal	Application
Hui He	24442187	Mol Biosyst	IHC

Stockage

Stockage:

Stocker à -20°C. Stable pendant un an après l'expédition.

Tampon de stockage:

PBS avec azoture de sodium à 0,02 % et glycérol à 50 % pH 7,3

L'aliquotage n'est pas nécessaire pour le stockage à -20C

*** Les 20ul contiennent 0,1% de BSA.

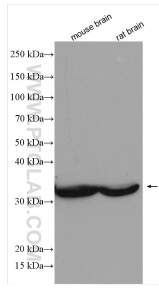
For technical support and original validation data for this product please contact:

T: 1 (888) 4PTGLAB (1-888-478-4522) (toll free in USA), or 1(312) 455-8498 (outside USA)

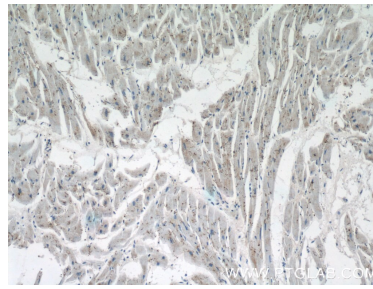
E: proteintech@ptglab.com
W: ptglab.com

This product is exclusively available under Proteintech Group brand and is not available to purchase from any other manufacturer.

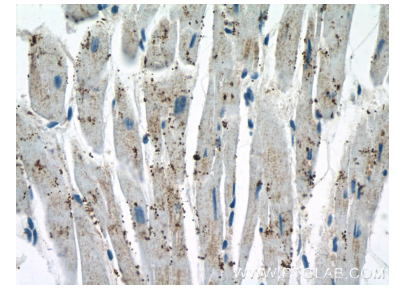
Données de validation sélectionnées



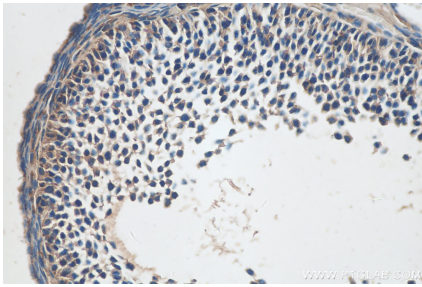
Various lysates were subjected to SDS PAGE followed by western blot with 16788-1-AP (GLOD4 antibody) at dilution of 1:5000 incubated at room temperature for 1.5 hours.



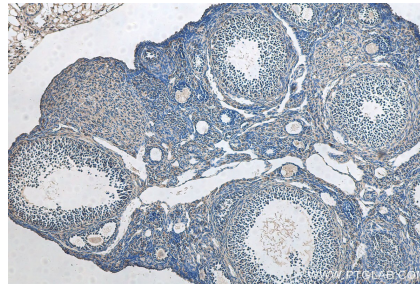
Immunohistochemical analysis of paraffin-embedded human heart tissue slide using 16788-1-AP (GLOD4 Antibody) at dilution of 1:50 (under 10x lens).



Immunohistochemical analysis of paraffin-embedded human heart tissue slide using 16788-1-AP (GLOD4 Antibody) at dilution of 1:50 (under 40x lens).



Immunohistochemical analysis of paraffin-embedded mouse ovary tissue slide using 16788-1-AP (GLOD4 antibody) at dilution of 1:200 (under 40x lens). Heat mediated antigen retrieval with Tris-EDTA buffer (pH 9.0).



Immunohistochemical analysis of paraffin-embedded mouse ovary tissue slide using 16788-1-AP (GLOD4 antibody) at dilution of 1:200 (under 10x lens). Heat mediated antigen retrieval with Tris-EDTA buffer (pH 9.0).