

À des fins de recherche uniquement

Anticorps Polyclonal de lapin anti-METTTL5



Numéro de catalogue: 16791-1-AP

Phare

10 Publications

Informations de base

Numéro de catalogue:

16791-1-AP

Taille:

150ul, Concentration: 750 µg/ml by Nanodrop;

Hôte:

Lapin

Isotype:

IgG

Immunogen Catalog Number:

AG10232

Numéro d'acquisition GenBank:

BC000921

Identification du gène (NCBI):

29081

Nom complet:

methyltransferase like 5

MW calculé

209 aa, 24 kDa

MW observés:

24-27 kDa

Méthode de purification:

Purification par affinité contre l'antigène

Dilutions recommandées:

WB 1:2000-1:12000

IP 0.5-4.0 ug for IP and 1:500-1:2000 for WB

IHC 1:20-1:200

IF 1:10-1:100

Applications

Applications testées:

IF, IHC, IP, WB, ELISA

Demandes citées:

IHC, RIP, WB

Spécificité de l'espèce:

Humain

Espèces citées:

Humain

Contrôles positifs:

WB : cellules HEK-293, cellules HeLa, cellules K-562, cellules PC-3

IP : cellules PC-3,

IHC : tissu cérébral humain,

IF : cellules HepG2,

Remarque-IHC: il est suggéré de démasquer l'antigène avec un tampon de TE buffer pH 9,0; (*) À défaut, le démasquage de l'antigène peut être effectué avec un tampon citrate pH 6,0.

Informations générales

Publications notables

Autrice	Pubmed ID	Journal	Application
Jian Zhang	36465115	iScience	WB
Caroline Sepich-Poore	35033535	J Biol Chem	WB
Yanchuang Han	35295259	Front Cardiovasc Med	WB

Stockage

Stockage:

Stocker à -20°C. Stable pendant un an après l'expédition.

Tampon de stockage:

PBS avec azoture de sodium à 0,02 % et glycérol à 50 % pH 7,3

L'aliquotage n'est pas nécessaire pour le stockage à -20C

*** Les 20ul contiennent 0,1% de BSA.

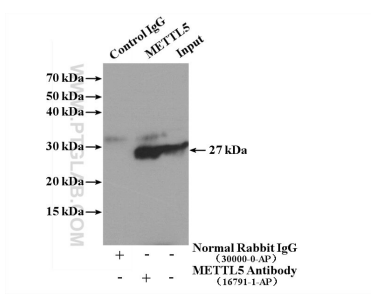
For technical support and original validation data for this product please contact:

T: 1 (888) 4PTGLAB (1-888-478-4522) (toll free in USA), or 1(312) 455-8498 (outside USA)

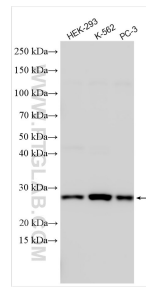
E: proteintech@ptglab.com
W: ptglab.com

This product is exclusively available under Proteintech Group brand and is not available to purchase from any other manufacturer.

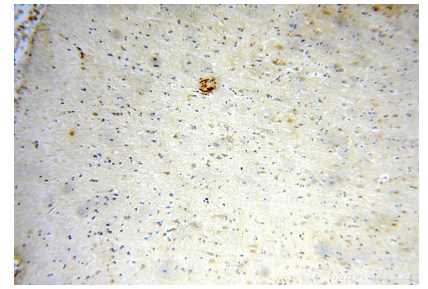
Données de validation sélectionnées



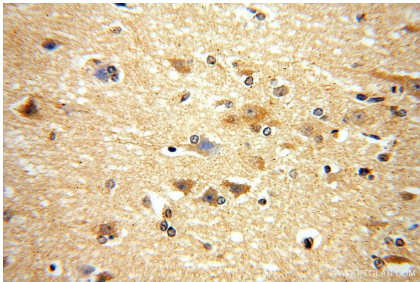
IP result of anti-METTL5 (IP:16791-1-AP, 4ug; Detection:16791-1-AP 1:500) with PC-3 cells lysate 3840 ug.



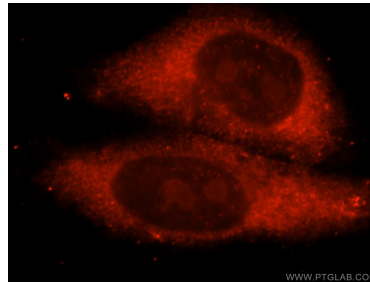
Various lysates were subjected to SDS PAGE followed by western blot with 16791-1-AP (METTL5 antibody) at dilution of 1:6000 incubated at room temperature for 1.5 hours.



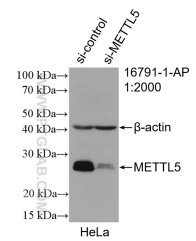
Immunohistochemical analysis of paraffin-embedded human brain using 16791-1-AP (METTL5 antibody) at dilution of 1:100 (under 10x lens).



Immunohistochemical analysis of paraffin-embedded human brain using 16791-1-AP (METTL5 antibody) at dilution of 1:100 (under 40x lens).



Immunofluorescent analysis of HepG2 cells, using METTL5 antibody 16791-1-AP at 1:25 dilution and Rhodamine-labeled goat anti-rabbit IgG (red).



WB result of METTL5 antibody (16791-1-AP; 1:1000; incubated at room temperature for 1.5 hours) with sh-Control and sh-METTL5 transfected HeLa cells.