

À des fins de recherche uniquement

Anticorps Polyclonal de lapin anti-LITAF



Numéro de catalogue: 16797-1-AP

Phare

2 Publications

Informations de base

Numéro de catalogue:
16797-1-AP

Taille:
150ul, Concentration: 500 µg/ml by Nanodrop and 167 µg/ml by Bradford method using BSA as the standard;

Hôte:
Lapin

Isotype:
IgG

Immunogen Catalog Number:
AG10269

Numéro d'acquisition GenBank:
BC008309

Identification du gène (NCBI):
9516

Nom complet:
lipopolysaccharide-induced TNF factor

MW calculé
161 aa, 17 kDa

MW observés:
24 kDa

Méthode de purification:
Purification par affinité contre l'antigène

Dilutions recommandées:
WB 1:500-1:3000
IP 0.5-4.0 ug for IP and 1:500-1:1000 for WB
IHC 1:20-1:200
IF 1:50-1:500

Applications

Applications testées:
IF, IHC, IP, WB, ELISA

Demandes citées:
IHC, WB

Spécificité de l'espèce:
Humain

Espèces citées:
Humain

Remarque-IHC: il est suggéré de démasquer l'antigène avec un tampon de TE buffer pH 9,0; (*) A défaut, 'le démasquage de l'antigène peut être 'effectué avec un tampon citrate pH 6,0.

Contrôles positifs:

WB : cellules HeLa, cellules HepG2

IP : cellules HeLa,

IHC : tissu splénique humain,

IF : cellules HepG2,

Informations générales

Lipopolysaccharide-induced TNF factor(LITAF) is a transcription factor that identified as a regulator of TNF-alpha gene expression. It may has a role in protein degradation pathways and in tumor necrosis factor alpha(TNF-alpha) gene expression. Also it may regulate the expression of the CCL2/MCP-1 chemokine through NFKB1. Defects in LITAF may be involved in extramammary Paget disease (EMPD) carcinogenesis

Publications notables

Autrice	Pubmed ID	Journal	Application
Changlin Huang	31098771	Cell Mol Neurobiol	WB
Shu Zhang	37612267	Nat Commun	IHC

Stockage

Stockage:

Stocker à -20°C. Stable pendant un an après l'expédition.

Tampon de stockage:

PBS avec azoture de sodium à 0,02 % et glycérol à 50 % pH 7,3

L'aliquotage n'est pas nécessaire pour le stockage à -20C

*** Les 20ul contiennent 0,1% de BSA.

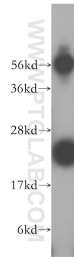
For technical support and original validation data for this product please contact:

T: 1 (888) 4PTGLAB (1-888-478-4522) (toll free in USA), or 1(312) 455-8498 (outside USA)

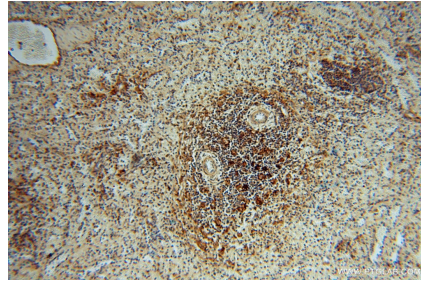
E: proteintech@ptglab.com
W: ptglab.com

This product is exclusively available under Proteintech Group brand and is not available to purchase from any other manufacturer.

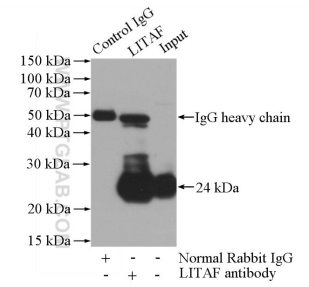
Données de validation sélectionnées



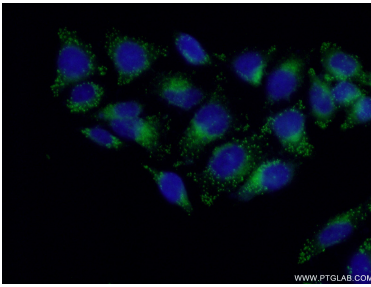
HeLa cells were subjected to SDS PAGE followed by western blot with 16797-1-AP (LITAF antibody) at dilution of 1:500 incubated at room temperature for 1.5 hours.



Immunohistochemical analysis of paraffin-embedded human spleen using 16797-1-AP (LITAF antibody) at dilution of 1:100 (under 10x lens).



IP Result of anti-LITAF (IP:16797-1-AP, 4ug; Detection:16797-1-AP 1:600) with HeLa cells lysate 1520ug.



Immunofluorescent analysis of (-20°C Ethanol) fixed HepG2 cells using 16797-1-AP (LITAF antibody) at dilution of 1:50 and Alexa Fluor 488-conjugated AffiniPure Goat Anti-Rabbit IgG(H+L).