

À des fins de recherche uniquement

Anticorps Polyclonal de lapin anti-RNF26



Numéro de catalogue: 16802-1-AP

Phare

2 Publications

Informations de base

Numéro de catalogue:

16802-1-AP

Taille:

150ul, Concentration: 500 µg/ml by Nanodrop and 240 µg/ml by Bradford method using BSA as the standard;

Hôte:

Lapin

Isotype:

IgG

Immunogen Catalog Number:

AG10285

Numéro d'acquisition GenBank:

BC000058

Identification du gène (NCBI):

79102

Nom complet:

ring finger protein 26

MW calculé

433 aa, 48 kDa

MW observés:

48 kDa

Méthode de purification:

Purification par affinité contre l'antigène

Dilutions recommandées:

WB 1:200-1:1000

Applications

Applications testées:

WB, ELISA

Demandes citées:

CoIP, IHC, IP, WB

Spécificité de l'espèce:

Humain, rat, souris

Espèces citées:

Humain

Contrôles positifs:

WB : cellules HepG2,

Informations générales

Publications notables

Autrice	Pubmed ID	Journal	Application
Lu Yi	34650035	Cell Death Dis	WB,CoIP,IHC
Wentao Liu	35342353	Int J Biol Sci	WB,IP

Stockage

Stockage:

Stocker à -20°C. Stable pendant un an après l'expédition.

Tampon de stockage:

PBS avec azoture de sodium à 0,02 % et glycérol à 50 % pH 7,3

L'aliquotage n'est pas nécessaire pour le stockage à -20C

*** Les 20ul contiennent 0,1% de BSA.

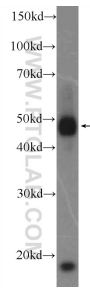
For technical support and original validation data for this product please contact:

T: 1 (888) 4PTGLAB (1-888-478-4522) (toll free in USA), or 1(312) 455-8498 (outside USA)

E: proteintech@ptglab.com
W: ptglab.com

This product is exclusively available under Proteintech Group brand and is not available to purchase from any other manufacturer.

Données de validation sélectionnées



HepG2 cells were subjected to SDS PAGE followed by western blot with 16802-1-AP (RNF26 Antibody) at dilution of 1:300 incubated at room temperature for 1.5 hours.