

À des fins de recherche uniquement

Anticorps Polyclonal de lapin anti-SNRPB



Numéro de catalogue: 16807-1-AP

Phare

3 Publications

Informations de base

Numéro de catalogue:
16807-1-AP

Taille:
150ul, Concentration: 450 µg/ml by
Nanodrop and 280 µg/ml by Bradford
method using BSA as the standard;

Hôte:
Lapin

Isotype:
IgG

Immunogen Catalog Number:
AG10298

Numéro d'acquisition GenBank:
BC003530

Identification du gène (NCBI):
6628

Nom complet:
small nuclear ribonucleoprotein
polypeptides B and B1

MW calculé
234aa, 25 kDa; 285aa, 30 kDa

MW observés:
25-30 kDa

Méthode de purification:
Purification par affinité contre
l'antigène

Dilutions recommandées:
WB 1:500-1:2000
IHC 1:20-1:200

Applications

Applications testées:
IHC, WB, ELISA

Demandes citées:
IHC, IP, WB

Spécificité de l'espèce:
Humain

Espèces citées:
Humain

**Remarque-IHC: il est suggéré de démasquer
l'antigène avec un tampon de TE buffer pH
9,0; (*) A défaut, le démasquage de
l'antigène peut être effectué avec un
tampon citrate pH 6,0.**

Contrôles positifs:

WB : cellules Jurkat, cellules K-562

IHC : tissu de cancer du col de l'utérus humain, tissu de
cancer du foie humain

Informations générales

Publications notables

Autrice	Pubmed ID	Journal	Application
Nianli Liu	31511502	Cell Death Dis	IHC
Maxim I Maron	34984976	Elife	WB, IP
Yingwei Li	37391593	Oncogene	WB, IHC

Stockage

Stockage:

Stocker à -20°C. Stable pendant un an après l'expédition.

Tampon de stockage:

PBS avec azoture de sodium à 0,02 % et glycérol à 50 % pH 7,3

L'aliquotage n'est pas nécessaire pour le stockage à -20C

*** Les 20ul contiennent 0,1% de BSA.

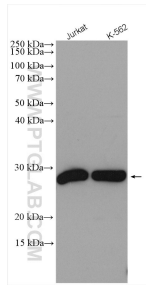
For technical support and original validation data for this product please contact:

T: 1 (888) 4PTGLAB (1-888-478-4522) (toll free
in USA), or 1(312) 455-8498 (outside USA)

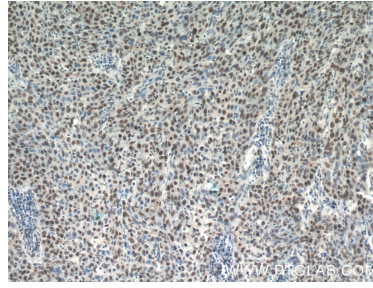
E: proteintech@ptglab.com
W: ptglab.com

This product is exclusively available under Proteintech
Group brand and is not available to purchase from any
other manufacturer.

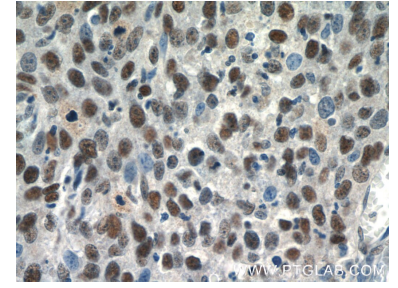
Données de validation sélectionnées



Various lysates were subjected to SDS PAGE followed by western blot with 16807-1-AP (SNRPB antibody) at dilution of 1:1000 incubated at room temperature for 1.5 hours.



Immunohistochemical analysis of paraffin-embedded human cervical cancer tissue slide using 16807-1-AP (SNRPB Antibody) at dilution of 1:50 (under 10x lens).



Immunohistochemical analysis of paraffin-embedded human cervical cancer tissue slide using 16807-1-AP (SNRPB Antibody) at dilution of 1:50 (under 40x lens).