

À des fins de recherche uniquement

Anticorps Polyclonal de lapin anti-LMF1



Numéro de catalogue: 16812-1-AP

1 Publications

Informations de base

Numéro de catalogue:
16812-1-AP

Taille:
150ul , Concentration: 350 µg/ml by Nanodrop and 200 µg/ml by Bradford method using BSA as the standard;

Hôte:
Lapin

Isotype:
IgG

Immunogen Catalog Number:
AG10349

Numéro d'acquisition GenBank:
BC010738

Identification du gène (NCBI):
64788

Nom complet:
lipase maturation factor 1

MW calculé
567 aa, 65 kDa

MW observés:
65-70 kDa

Méthode de purification:
Purification par affinité contre l'antigène

Dilutions recommandées:
WB 1:500-1:1000
IHC 1:20-1:200

Applications

Applications testées:
IHC, WB, ELISA

Demandes citées:
WB

Spécificité de l'espèce:
Humain, rat, souris

Espèces citées:
souris

Remarque-IHC: il est suggéré de démasquer l'antigène avec un tampon de TE buffer pH 9,0; (*) A défaut, le démasquage de l'antigène peut être effectué avec un tampon citrate pH 6,0.

Contrôles positifs:

WB : cellules SKOV-3,

IHC : tissu de cancer du foie humain,

Informations générales

LMF1, also named as C16orf26 and TMEM112, is involved in the maturation of lipoprotein lipase (LPL) and hepatic lipase in endoplasmic reticulum. It is required for maturation and transport of active lipoprotein lipase (LPL) through the secretory pathway.

Publications notables

Autrice	Pubmed ID	Journal	Application
Miao Zhang	36175800	Int J Legal Med	WB

Stockage

Stockage:

Stocker à -20°C. Stable pendant un an après l'expédition.

Tampon de stockage:

PBS avec azoture de sodium à 0,02 % et glycérol à 50 % pH 7,3

L'aliquotage n'est pas nécessaire pour le stockage à -20C

*** Les 20ul contiennent 0,1% de BSA.

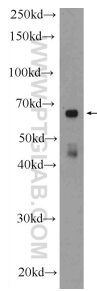
For technical support and original validation data for this product please contact:

T: 1 (888) 4PTGLAB (1-888-478-4522) (toll free in USA), or 1(312) 455-8498 (outside USA)

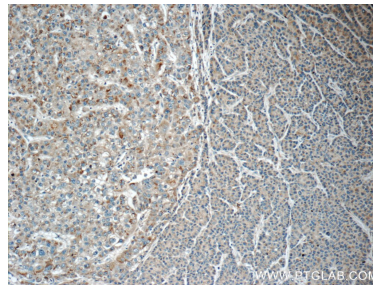
E: proteintech@ptglab.com
W: ptglab.com

This product is exclusively available under Proteintech Group brand and is not available to purchase from any other manufacturer.

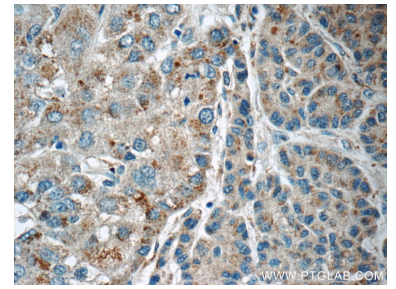
Données de validation sélectionnées



SKOV-3 cells were subjected to SDS PAGE followed by western blot with 16812-1-AP (LMF1 Antibody) at dilution of 1:600 incubated at room temperature for 1.5 hours.



Immunohistochemical analysis of paraffin-embedded human liver cancer tissue slide using 16812-1-AP (LMF1 Antibody) at dilution of 1:50 (under 10x lens).



Immunohistochemical analysis of paraffin-embedded human liver cancer tissue slide using 16812-1-AP (LMF1 Antibody) at dilution of 1:50 (under 40x lens).