

À des fins de recherche uniquement

Anticorps Polyclonal de lapin anti-HBD



Numéro de catalogue: 16824-1-AP

2 Publications

Informations de base

Numéro de catalogue: 16824-1-AP	Numéro d'acquisition GenBank: BC070282	Méthode de purification: Purification par affinité contre l'antigène
Taille: 150ul , Concentration: 1000 µg/ml by Nanodrop and 353 µg/ml by Bradford method using BSA as the standard;	Identification du gène (NCBI): 3045	Dilutions recommandées: WB 1:500-1:2000 IHC 1:20-1:200
Hôte: Lapin	Nom complet: hemoglobin, delta	
Isotype: IgG	MW calculé: 147 aa, 16 kDa	
Immunogen Catalog Number: AG10409	MW observés: 16 kDa	

Applications

Applications testées: IHC, WB, ELISA	Contrôles positifs: WB : tissu sanguin humain, tissu plasmatique humain IHC : tissu hépatique humain,
Demandes citées: IF, WB	
Spécificité de l'espèce: Humain, rat, souris	
Espèces citées: Humain	
Remarque-IHC: il est suggéré de démasquer l'antigène avec un tampon de TE buffer pH 9,0; (*) A défaut, le démasquage de l'antigène peut être effectué avec un tampon citrate pH 6,0.	

Informations générales

Publications notables

Autrice	Pubmed ID	Journal	Application
Chenguang Yang	35721103	Front Pharmacol	IF
Yuxuan Jiang	37054625	Placenta	WB

Stockage

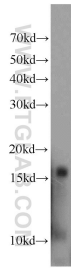
Stockage:
Stocker à -20°C. Stable pendant un an après l'expédition.
Tampon de stockage:
PBS avec azoture de sodium à 0,02 % et glycérol à 50 % pH 7,3
L'aliquotage n'est pas nécessaire pour le stockage à -20C

*** Les 20ul contiennent 0,1% de BSA.

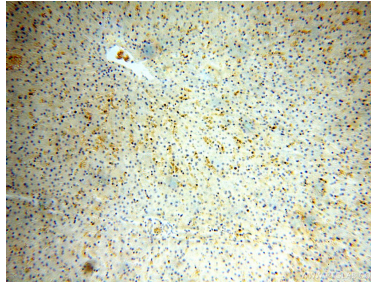
For technical support and original validation data for this product please contact:
T: 1 (888) 4PTGLAB (1-888-478-4522) (toll free in USA), or 1(312) 455-8498 (outside USA)
E: proteintech@ptglab.com
W: ptglab.com

This product is exclusively available under Proteintech Group brand and is not available to purchase from any other manufacturer.

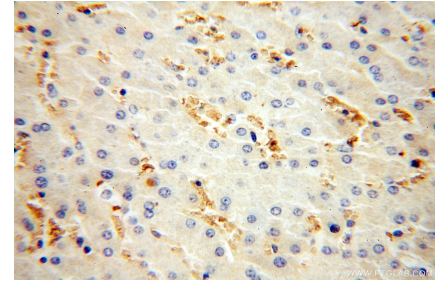
Données de validation sélectionnées



human blood were subjected to SDS PAGE followed by western blot with 16824-1-AP (HBD antibody) at dilution of 1:1000 incubated at room temperature for 1.5 hours.



Immunohistochemical analysis of paraffin-embedded human liver using 16824-1-AP (HBD antibody) at dilution of 1:100 (under 10x lens).



Immunohistochemical analysis of paraffin-embedded human liver using 16824-1-AP (HBD antibody) at dilution of 1:100 (under 40x lens).