

À des fins de recherche uniquement

# Anticorps Polyclonal de lapin anti-NIP30



Numéro de catalogue: 16830-1-AP

2 Publications

## Informations de base

Numéro de catalogue:  
16830-1-AP

Taille:  
150ul, Concentration: 900 µg/ml by Nanodrop and 400 µg/ml by Bradford method using BSA as the standard;

Hôte:  
Lapin

Isotype:  
IgG

Immunogen Catalog Number:  
AG10439

Numéro d'acquisition GenBank:  
BC071952

Identification du gène (NCBI):  
80011

Nom complet:  
NEFA-interacting nuclear protein NIP30

MW calculé:  
254 aa, 29 kDa

MW observés:  
29 kDa

Méthode de purification:  
Purification par affinité contre l'antigène

Dilutions recommandées:  
WB 1:500-1:2000  
IP 0.5-4.0 ug for IP and 1:500-1:1000 for WB  
IF 1:50-1:500

## Applications

Applications testées:  
IF, IP, WB, ELISA

Demandes citées:  
WB

Spécificité de l'espèce:  
Humain, rat, souris

Espèces citées:  
Humain

Contrôles positifs:

WB : cellules HeLa,

IP : cellules HeLa,

IF : cellules HeLa,

## Informations générales

NIP30, also known as NEFA-interacting nuclear protein 30, FAM192A (family with sequence similarity 192, member A), is a 254 amino acid nuclear protein encoded by a gene that maps to human chromosome 16q13.

## Publications notables

Autrice	Pubmed ID	Journal	Application
Doueiri Rami R	22876852	Retrovirology	WB
Xiao Gao	32764536	Nat Commun	WB

## Stockage

Stockage:

Stocker à -20°C. Stable pendant un an après l'expédition.

Tampon de stockage:

PBS avec azoture de sodium à 0,02 % et glycérol à 50 % pH 7,3

L'aliquotage n'est pas nécessaire pour le stockage à -20C

\*\*\* Les 20ul contiennent 0,1% de BSA.

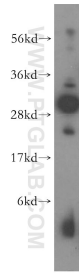
For technical support and original validation data for this product please contact:

T: 1 (888) 4PTGLAB (1-888-478-4522) (toll free in USA), or 1(312) 455-8498 (outside USA)

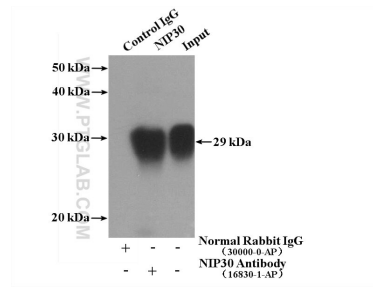
E: proteintech@ptglab.com  
W: ptglab.com

This product is exclusively available under Proteintech Group brand and is not available to purchase from any other manufacturer.

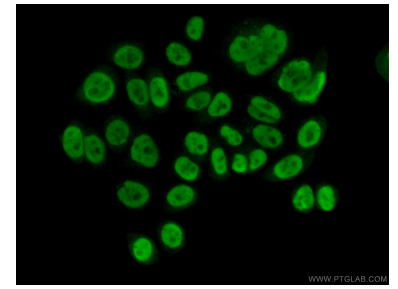
## Données de validation sélectionnées



HeLa cells were subjected to SDS PAGE followed by western blot with 16830-1-AP (NIP30 antibody) at dilution of 1:500 incubated at room temperature for 1.5 hours.



IP Result of anti-NIP30 (IP:16830-1-AP, 4ug; Detection:16830-1-AP 1:500) with HeLa cells lysate 1080ug.



Immunofluorescent analysis of (10% Formaldehyde) fixed HeLa cells using 16830-1-AP (NIP30 antibody) at dilution of 1:50 and Alexa Fluor 488-conjugated AffiniPure Goat Anti-Rabbit IgG(H+L).