

À des fins de recherche uniquement

# Anticorps Polyclonal de lapin anti-KRT80



Numéro de catalogue: 16835-1-AP

Phare

12 Publications

## Informations de base

Numéro de catalogue:  
16835-1-AP

Taille:  
150ul, Concentration: 650 µg/ml by Nanodrop and 273 µg/ml by Bradford method using BSA as the standard;

Hôte:  
Lapin

Isotype:  
IgG

Immunogen Catalog Number:  
AG10498

Numéro d'acquisition GenBank:  
BC065180

Identification du gène (NCBI):  
144501

Nom complet:  
keratin 80

MW calculé:  
422 aa, 47 kDa

MW observés:  
47 kDa, 50 kDa

Méthode de purification:  
Purification par affinité contre l'antigène

Dilutions recommandées:  
WB 1:500-1:3600  
IHC 1:200-1:800

## Applications

Applications testées:  
IHC, WB, ELISA

Demandes citées:  
IF, IHC, WB

Spécificité de l'espèce:  
Humain, rat, souris

Espèces citées:  
Humain, souris

**Remarque-IHC: il est suggéré de démasquer l'antigène avec un tampon de TE buffer pH 9,0; (\*) A défaut, le démasquage de l'antigène peut être effectué avec un tampon citrate pH 6,0.**

Contrôles positifs:

WB : cellules NIH/3T3, tissu de muscle squelettique humain

IHC : tissu de cancer de la peau humain, tissu de cancer du côlon humain

## Informations générales

### Publications notables

Autrice	Pubmed ID	Journal	Application
Eric P Rahrmann	36175792	Nat Genet	IF
Changcan Li	30262880	Cell Death Dis	WB,IF
Ouxuan Liu	34659572	J Cancer	WB,IHC

## Stockage

Stockage:

Stocker à -20°C. Stable pendant un an après l'expédition.

Tampon de stockage:

PBS avec azoture de sodium à 0,02 % et glycérol à 50 % pH 7,3

L'aliquotage n'est pas nécessaire pour le stockage à -20C

\*\*\* Les 20ul contiennent 0,1% de BSA.

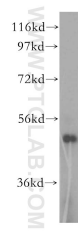
For technical support and original validation data for this product please contact:

T: 1 (888) 4PTGLAB (1-888-478-4522) (toll free in USA), or 1(312) 455-8498 (outside USA)

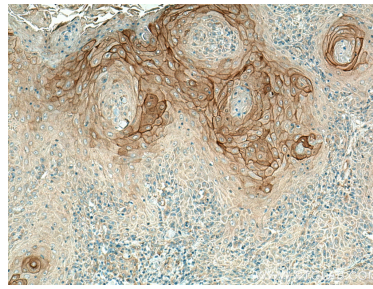
E: proteintech@ptglab.com  
W: ptglab.com

This product is exclusively available under Proteintech Group brand and is not available to purchase from any other manufacturer.

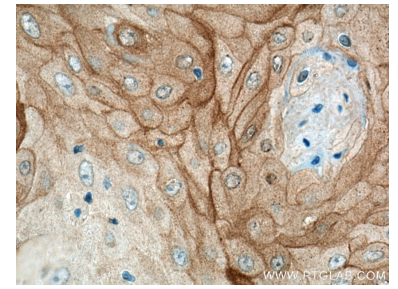
## Données de validation sélectionnées



NIH/3T3 cells were subjected to SDS PAGE followed by western blot with 16835-1-AP (KRT80 antibody) at dilution of 1:1500 incubated at room temperature for 1.5 hours.



Immunohistochemical analysis of paraffin-embedded human skin cancer tissue slide using 16835-1-AP (KRT80 antibody) at dilution of 1:400 (under 10x lens). Heat mediated antigen retrieval with Tris-EDTA buffer (pH 9.0).



Immunohistochemical analysis of paraffin-embedded human skin cancer tissue slide using 16835-1-AP (KRT80 antibody) at dilution of 1:400 (under 40x lens). Heat mediated antigen retrieval with Tris-EDTA buffer (pH 9.0).