

À des fins de recherche uniquement

Anticorps Polyclonal de lapin anti-RAB3A-specific



Numéro de catalogue: 16865-1-AP

Informations de base

Numéro de catalogue: 16865-1-AP	Numéro d'acquisition GenBank: NM_002866	Méthode de purification: Purification par affinité contre l'antigène
Taille: 150ul, Concentration: 550 µg/ml by Nanodrop and 400 µg/ml by Bradford method using BSA as the standard;	Identification du gène (NCBI): 5864	Dilutions recommandées: WB 1:500-1:2000 IHC 1:50-1:500 IF 1:10-1:100
Hôte: Lapin	Nom complet: RAB3A, member RAS oncogene family	
Isotype: IgG	MW calculé: 25 kDa	
	MW observés: 25 kDa	

Applications

Applications testées: IF, IHC, WB, ELISA	Contrôles positifs: WB : tissu cérébral de souris, tissu cérébral de rat IHC : tissu pancréatique humain, IF : cellules HeLa,
Spécificité de l'espèce: Humain, rat, souris	
Remarque-IHC: il est suggéré de démasquer l'antigène avec un tampon de TE buffer pH 9.0; (*) À défaut, 'le démasquage de l'antigène peut être 'effectué avec un tampon citrate pH 6,0.	

Informations générales

The Rab3 subfamily includes Rab3A, Rab3B, Rab3C, and Rab3D, involving in the exocytosis of neurotransmitters and hormones. Rab 3A is found to be abundant in presynaptic nerve terminals and is also found to be crucial in acrosomal exocytosis in human spermatozoa. This antibody is specific to Rab3A.

Stockage

Stockage:
Stocker à -20°C. Stable pendant un an après l'expédition.
Tampon de stockage:
PBS avec azoture de sodium à 0,02 % et glycérol à 50 % pH 7,3
L'aliquotage n'est pas nécessaire pour le stockage à -20C

*** Les 20ul contiennent 0,1% de BSA.

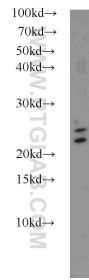
For technical support and original validation data for this product please contact:

T: 1 (888) 4PTGLAB (1-888-478-4522) (toll free in USA), or 1(312) 455-8498 (outside USA)

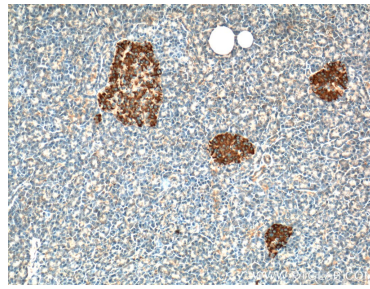
E: proteintech@ptglab.com
W: ptglab.com

This product is exclusively available under Proteintech Group brand and is not available to purchase from any other manufacturer.

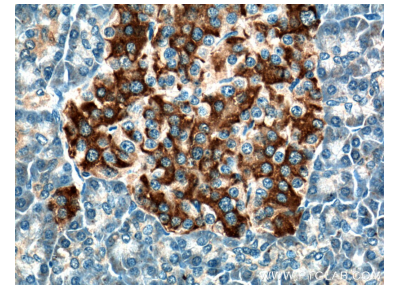
Données de validation sélectionnées



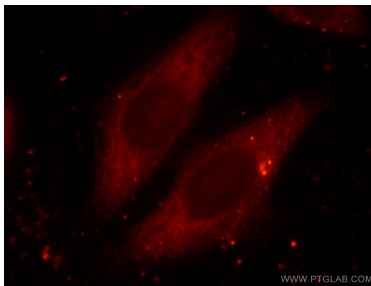
mouse brain tissue were subjected to SDS PAGE followed by western blot with 16865-1-AP (RAB3A-specific antibody) at dilution of 1:1000 incubated at room temperature for 1.5 hours.



Immunohistochemical analysis of paraffin-embedded human pancreas tissue slide using 16865-1-AP (RAB3A-specific Antibody) at dilution of 1:200 (under 10x lens).



Immunohistochemical analysis of paraffin-embedded human pancreas tissue slide using 16865-1-AP (RAB3A-specific Antibody) at dilution of 1:200 (under 40x lens).



Immunofluorescent analysis of HeLa cells using 16865-1-AP (RAB3A-specific antibody) at dilution of 1:25 and Rhodamine-Goat anti-Rabbit IgG.