

À des fins de recherche uniquement

# Anticorps Polyclonal de lapin anti-AMOTL1



Numéro de catalogue: 16871-1-AP

4 Publications

## Informations de base

<b>Numéro de catalogue:</b> 16871-1-AP	<b>Numéro d'acquisition GenBank:</b> NM_130847	<b>Méthode de purification:</b> Purification par affinité contre l'antigène
<b>Taille:</b> 150ul, Concentration: 350 µg/ml by Nanodrop and 187 µg/ml by Bradford method using BSA as the standard;	<b>Identification du gène (NCBI):</b> 154810	<b>Dilutions recommandées:</b> WB 1:500-1:1000
<b>Hôte:</b> Lapin	<b>Nom complet:</b> angiotonin like 1	
<b>Isotype:</b> IgG	<b>MW calculé:</b> 107 kDa	
	<b>MW observés:</b> 107 kDa	

## Applications

<b>Applications testées:</b> WB, ELISA	<b>Contrôles positifs:</b> WB : cellules HeLa,
<b>Demandes citées:</b> IF, WB	
<b>Spécificité de l'espèce:</b> Humain, rat, souris	
<b>Espèces citées:</b> Humain, souris	

## Informations générales

The protein encoded by this gene is a peripheral membrane protein that is a component of tight junctions or TJs. TJs form an apical junctional structure and act to control paracellular permeability and maintain cell polarity. This protein is related to angiotonin, an angiostatin binding protein that regulates endothelial cell migration and capillary formation.

## Publications notables

Autrice	Pubmed ID	Journal	Application
Gang Xu	34480788	Environ Toxicol	WB
Rioto Suzuki	27179426	Pulm Pharmacol Ther	WB, IF
Anna Ulbricht	23434281	Curr Biol	WB

## Stockage

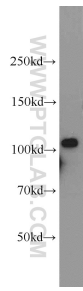
**Stockage:**  
Stocker à -20°C. Stable pendant un an après l'expédition.  
**Tampon de stockage:**  
PBS avec azoture de sodium à 0,02 % et glycérol à 50 % pH 7,3  
L'aliquotage n'est pas nécessaire pour le stockage à -20C

\*\*\* Les 20ul contiennent 0,1% de BSA.

For technical support and original validation data for this product please contact:  
T: 1 (888) 4PTGLAB (1-888-478-4522) (toll free in USA), or 1(312) 455-8498 (outside USA)  
E: proteintech@ptglab.com  
W: ptglab.com

This product is exclusively available under Proteintech Group brand and is not available to purchase from any other manufacturer.

## Données de validation sélectionnées



HeLa cells were subjected to SDS PAGE followed by western blot with 16871-1-AP (AMOTL1 antibody) at dilution of 1:500 incubated at room temperature for 1.5 hours.