

À des fins de recherche uniquement

Anticorps Polyclonal de lapin anti-FGF16-Specific



Numéro de catalogue: 16876-1-AP

Informations de base

Numéro de catalogue: 16876-1-AP	Numéro d'acquisition GenBank: NM_003868	Méthode de purification: Purification par affinité contre l'antigène
Taille: 150ul, Concentration: 300 µg/ml by Nanodrop and 133 µg/ml by Bradford method using BSA as the standard;	Identification du gène (NCBI): 8823	Dilutions recommandées: IHC 1:20-1:200
Hôte: Lapin	Nom complet: fibroblast growth factor 16	
Isotype: IgG	MW calculé: 24 kDa	

Applications

Applications testées: IHC, ELISA	Contrôles positifs: IHC : tissu cardiaque humain, tissu placentaire humain, tissu pulmonaire humain, tissu rénal humain, tissu splénique humain
Spécificité de l'espèce: Humain	

Remarque-IHC: il est suggéré de démasquer l'antigène avec un tampon de TE buffer pH 9,0; (*) À défaut, le démasquage de l'antigène peut être effectué avec un tampon citrate pH 6,0.

Informations générales

FGF16 is a member of the fibroblast growth factor (FGF) family. Fibroblast growth factor (Fgf) signaling plays important roles in development and metabolism. FGF16 is predominantly expressed in the heart. It plays an important role in the regulation of embryonic development, cell proliferation and cell differentiation, and is required for normal cardiomyocyte proliferation and heart development. This antibody is specific to FGF16.

Stockage

Stockage:
Stocker à -20°C. Stable pendant un an après l'expédition.
Tampon de stockage:
PBS avec azote de sodium à 0,02 % et glycérol à 50 % pH 7,3
L'aliquotage n'est pas nécessaire pour le stockage à -20C

***** Les 20ul contiennent 0,1% de BSA.**

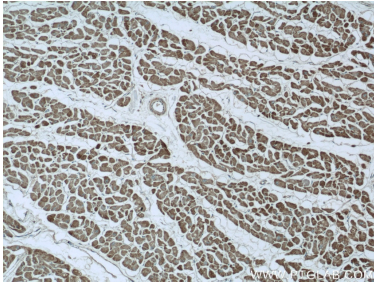
For technical support and original validation data for this product please contact:

T: 1 (888) 4PTGLAB (1-888-478-4522) (toll free in USA), or 1(312) 455-8498 (outside USA)

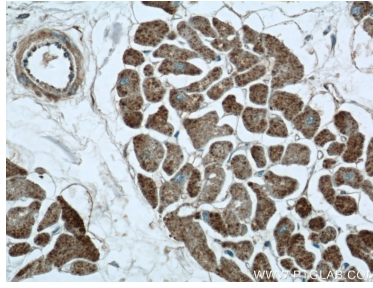
E: proteintech@ptglab.com
W: ptglab.com

This product is exclusively available under Proteintech Group brand and is not available to purchase from any other manufacturer.

Données de validation sélectionnées



Immunohistochemical analysis of paraffin-embedded human heart tissue slide using 16876-1-AP (FGF16-Specific Antibody) at dilution of 1:50 (under 10x lens).



Immunohistochemical analysis of paraffin-embedded human heart tissue slide using 16876-1-AP (FGF16-Specific Antibody) at dilution of 1:50 (under 40x lens).