

À des fins de recherche uniquement

Anticorps Polyclonal de lapin anti-Pepsinogen II



Numéro de catalogue: 16881-1-AP

Informations de base

Numéro de catalogue: 16881-1-AP	Numéro d'acquisition GenBank: BC073740	Méthode de purification: Purification par affinité contre l'antigène
Taille: 150ul, Concentration: 350 µg/ml by Nanodrop and 220 µg/ml by Bradford method using BSA as the standard;	Identification du gène (NCBI): 5225	Dilutions recommandées: WB 1:500-1:1000 IHC 1:50-1:500
Hôte: Lapin	Nom complet: progastricsin (pepsinogen C)	
Isotype: IgG	MW calculé: 388 aa, 42 kDa	
Immunogen Catalog Number: AG10332	MW observés: 42 kDa	

Applications

Applications testées: IHC, WB, ELISA	Contrôles positifs: WB : tissu d'estomac humain, tissu d'estomac de souris IHC : tissu de cancer de l'estomac humain,
Spécificité de l'espèce: Humain, souris	
Remarque-IHC: il est suggéré de démasquer l'antigène avec un tampon de TE buffer pH 9.0; (*) À défaut, le démasquage de l'antigène peut être effectué avec un tampon citrate pH 6,0.	

Informations générales

Pepsinogen II also known as progastricsin or PGC(pepsinogen C), is an aspartic protease expressed primarily in gastric chief cells and is a novel marker of type 2 cells with advantages over many of the current markers used to identify type 2 cells in the developing lung(PMID:14578117). It is involved in proteolysis and peptidolysis. This protein has 2 isoforms produced by alternative splicing.

Stockage

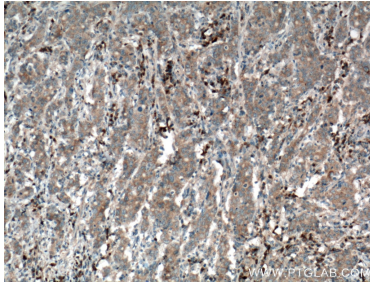
Stockage:
Stocker à -20°C. Stable pendant un an après l'expédition.
Tampon de stockage:
PBS avec azoture de sodium à 0,02 % et glycérol à 50 % pH 7,3
L'aliquotage n'est pas nécessaire pour le stockage à -20C

*** Les 20ul contiennent 0,1% de BSA.

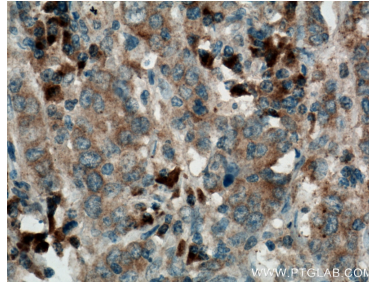
For technical support and original validation data for this product please contact:
T: 1 (888) 4PTGLAB (1-888-478-4522) (toll free in USA), or 1(312) 455-8498 (outside USA)
E: proteintech@ptglab.com
W: ptglab.com

This product is exclusively available under Proteintech Group brand and is not available to purchase from any other manufacturer.

Données de validation sélectionnées



Immunohistochemical analysis of paraffin-embedded human stomach cancer tissue slide using 16881-1-AP (Pepsinogen II antibody) at dilution of 1:200 (under 10x lens. Heat mediated antigen retrieval with Tris-EDTA buffer (pH 9.0).



Immunohistochemical analysis of paraffin-embedded human stomach cancer tissue slide using 16881-1-AP (Pepsinogen II antibody) at dilution of 1:200 (under 40x lens. Heat mediated antigen retrieval with Tris-EDTA buffer (pH 9.0).



human stomach tissue were subjected to SDS PAGE followed by western blot with 16881-1-AP (Pepsinogen II antibody) at dilution of 1:800 incubated at room temperature for 1.5 hours.