

À des fins de recherche uniquement

Anticorps Polyclonal de lapin anti-TSR1



Numéro de catalogue: 16887-1-AP

3 Publications

Informations de base

Numéro de catalogue:
16887-1-AP

Taille:
150ul, Concentration: 260 µg/ml by Nanodrop and 200 µg/ml by Bradford method using BSA as the standard;

Hôte:
Lapin

Isotype:
IgG

Immunogen Catalog Number:
AG10394

Numéro d'acquisition GenBank:
BC019090

Identification du gène (NCBI):
55720
Nom complet:
TSR1, 20S rRNA accumulation, homolog (*S. cerevisiae*)

MW calculé:
804 aa, 92 kDa

MW observés:
100 kDa

Méthode de purification:
Purification par affinité contre l'antigène

Dilutions recommandées:
WB 1:500-1:1000

Applications

Applications testées:
WB, ELISA

Demandes citées:
WB

Spécificité de l'espèce:
Humain, souris

Espèces citées:
Humain, porc

Contrôles positifs:

WB: cellules L02,

Informations générales

Publications notables

| Autrice | Pubmed ID | Journal | Application |
|-----------------|-----------|----------------|-------------|
| Li Wang | 29503206 | Cell Chem Biol | WB |
| Hongliang Zhang | 35934202 | Microb Pathog | WB |
| Mio Iwasaki | 35573189 | iScience | WB |

Stockage

Stockage:

Stocker à -20°C. Stable pendant un an après l'expédition.

Tampon de stockage:

PBS avec azoture de sodium à 0,02 % et glycérol à 50 % pH 7,3

L'aliquotage n'est pas nécessaire pour le stockage à -20C

*** Les 20ul contiennent 0,1% de BSA.

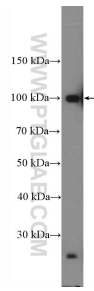
For technical support and original validation data for this product please contact:

T: 1 (888) 4PTGLAB (1-888-478-4522) (toll free in USA), or 1(312) 455-8498 (outside USA)

E: proteintech@ptglab.com
W: ptglab.com

This product is exclusively available under Proteintech Group brand and is not available to purchase from any other manufacturer.

Données de validation sélectionnées



L02 cells were subjected to SDS PAGE followed by western blot with 16887-1-AP (TSR1 Antibody) at dilution of 1:600 incubated at room temperature for 1.5 hours.