

À des fins de recherche uniquement

Anticorps Polyclonal de lapin anti-MTCH2



Numéro de catalogue: 16888-1-AP

Phare

9 Publications

Informations de base

Numéro de catalogue:

16888-1-AP

Taille:

150ul, Concentration: 500 µg/ml by Nanodrop;

Hôte:

Lapin

Isotype:

IgG

Immunogen Catalog Number:

AG10399

Numéro d'acquisition GenBank:

BC000875

Identification du gène (NCBI):

23788

Nom complet:

mitochondrial carrier homolog 2 (C. elegans)

MW calculé

303 aa, 33 kDa

MW observés:

33 kDa

Méthode de purification:

Purification par affinité contre l'antigène

Dilutions recommandées:

WB 1:2000-1:14000

IP 0.5-4.0 ug for IP and 1:500-1:2000 for WB

IHC 1:50-1:500

IF 1:50-1:500

Applications

Applications testées:

IF, IHC, IP, WB, ELISA

Demandes citées:

CoIP, IF, WB

Spécificité de l'espèce:

Humain

Espèces citées:

Humain, porc, souris

Contrôles positifs:

WB : cellules HEK-293, cellules HeLa, cellules HepG2

IP : cellules HepG2,

IHC : tissu hépatique humain,

IF : cellules U-251, tissu testiculaire de rat

Remarque-IHC: il est suggéré de démasquer l'antigène avec un tampon de TE buffer pH 9,0; (*) À défaut, le démasquage de l'antigène peut être effectué avec un tampon citrate pH 6,0.

Informations générales

Publications notables

Autrice	Pubmed ID	Journal	Application
Katherine Labbé	34586346	J Cell Biol	WB,IF
Qin Jiang	30339471	FASEB J	WB
Mari J Aaltonen	34785538	Life Sci Alliance	WB

Stockage

Stockage:

Stocker à -20°C. Stable pendant un an après l'expédition.

Tampon de stockage:

PBS avec azoture de sodium à 0,02 % et glycérol à 50 % pH 7,3

L'aliquotage n'est pas nécessaire pour le stockage à -20C

*** Les 20ul contiennent 0,1% de BSA.

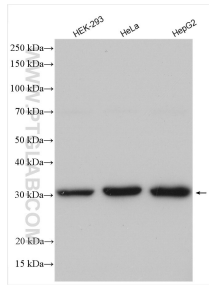
For technical support and original validation data for this product please contact:

T: 1 (888) 4PTGLAB (1-888-478-4522) (toll free in USA), or 1(312) 455-8498 (outside USA)

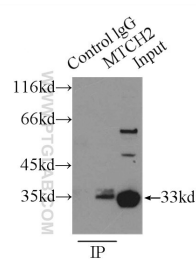
E: proteintech@ptglab.com
W: ptglab.com

This product is exclusively available under Proteintech Group brand and is not available to purchase from any other manufacturer.

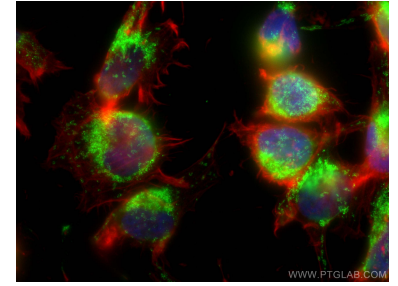
Données de validation sélectionnées



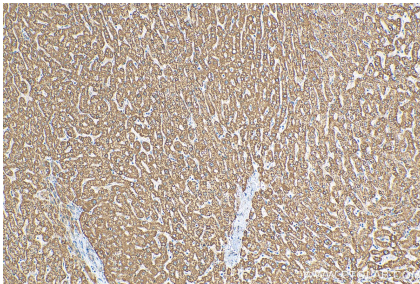
Various lysates were subjected to SDS PAGE followed by western blot with 16888-1-AP (MTCH2 antibody) at dilution of 1:7000 incubated at room temperature for 1.5 hours.



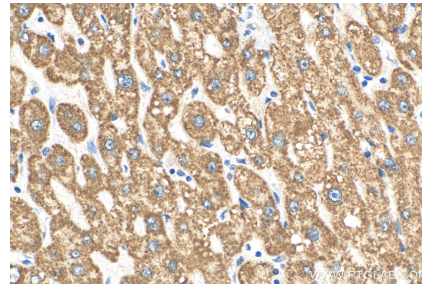
IP Result of anti-MTCH2 (IP:16888-1-AP, 3ug; Detection:16888-1-AP 1:1000) with HepG2 cells lysate 4000ug.



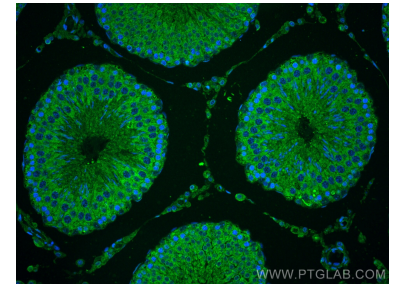
Immunofluorescent analysis of (4% PFA) fixed U-251 cells using MTCH2 antibody (16888-1-AP) at dilution of 1:200 and CoraLite®488-Conjugated AffiniPure Goat Anti-Rabbit IgG(H+L), CL594-Phalloidin (red).



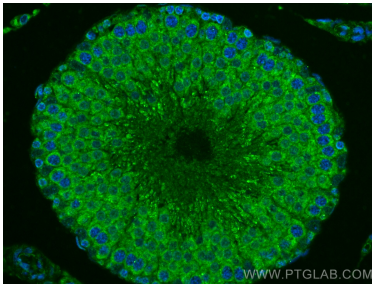
Immunohistochemical analysis of paraffin-embedded human liver tissue slide using 16888-1-AP (MTCH2 antibody) at dilution of 1:200 (under 10x lens). Heat mediated antigen retrieval with Tris-EDTA buffer (pH 9.0).



Immunohistochemical analysis of paraffin-embedded human liver tissue slide using 16888-1-AP (MTCH2 antibody) at dilution of 1:200 (under 40x lens). Heat mediated antigen retrieval with Tris-EDTA buffer (pH 9.0).



Immunofluorescent analysis of (4% PFA) fixed rat testis tissue using MTCH2 antibody (16888-1-AP) at dilution of 1:200 and CoraLite®488-Conjugated AffiniPure Goat Anti-Rabbit IgG(H+L).



Immunofluorescent analysis of (4% PFA) fixed rat testis tissue using MTCH2 antibody (16888-1-AP) at dilution of 1:200 and CoraLite®488-Conjugated AffiniPure Goat Anti-Rabbit IgG(H+L).