

À des fins de recherche uniquement

# Anticorps Polyclonal de lapin anti-HMGCL



Numéro de catalogue: 16898-1-AP

5 Publications

## Informations de base

Numéro de catalogue:

16898-1-AP

Taille:

150ul, Concentration: 700 µg/ml by Nanodrop;

Hôte:

Lapin

Isotype:

IgG

Immunogen Catalog Number:

AG10426

Numéro d'acquisition GenBank:

BC010570

Identification du gène (NCBI):

3155

Nom complet:

3-hydroxymethyl-3-methylglutaryl-Coenzyme A lyase

MW calculé

325 aa, 34 kDa

MW observés:

34 kDa

Méthode de purification:

Purification par affinité contre l'antigène

Dilutions recommandées:

WB 1:1000-1:6000

IP 0.5-4.0 ug for IP and 1:500-1:1000 for WB

IHC 1:20-1:200

## Applications

Applications testées:

IHC, IP, WB, ELISA

Demandes citées:

IHC, IP, WB

Spécificité de l'espèce:

Humain, rat, souris

Espèces citées:

Humain, souris

Contrôles positifs:

WB : tissu hépatique de souris, tissu cardiaque humain, tissu cérébral de souris, tissu hépatique de rat

IP : tissu splénique de souris,

IHC : tissu hépatique humain, tissu ovarien humain, tissu splénique humain, tissu testiculaire humain

**Remarque-IHC: il est suggéré de démasquer l'antigène avec un tampon de TE buffer pH 9,0; (\*) À défaut, le démasquage de l'antigène peut être effectué avec un tampon citrate pH 6,0.**

## Informations générales

### Publications notables

Autrice	Pubmed ID	Journal	Application
De Huang	27644987	Cell Res	WB
Jin-Tao Li	32029896	Nat Cell Biol	IHC
Xiaohan Cui	36508088	Hepato Int	WB, IHC

## Stockage

Stockage:

Stocker à -20°C. Stable pendant un an après l'expédition.

Tampon de stockage:

PBS avec azoture de sodium à 0,02 % et glycérol à 50 % pH 7,3

L'aliquoteage n'est pas nécessaire pour le stockage à -20°C

\*\*\* Les 20ul contiennent 0,1% de BSA.

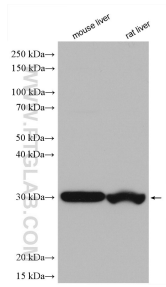
For technical support and original validation data for this product please contact:

T: 1 (888) 4PTGLAB (1-888-478-4522) (toll free in USA), or 1(312) 455-8498 (outside USA)

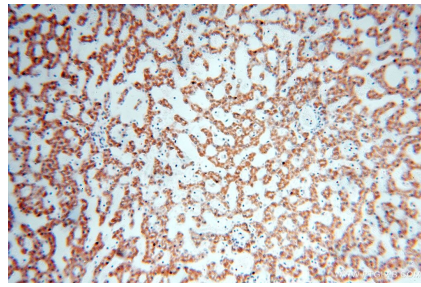
E: [proteintech@ptglab.com](mailto:proteintech@ptglab.com)  
W: [ptglab.com](http://ptglab.com)

This product is exclusively available under Proteintech Group brand and is not available to purchase from any other manufacturer.

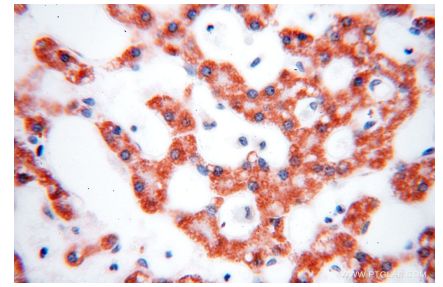
## Données de validation sélectionnées



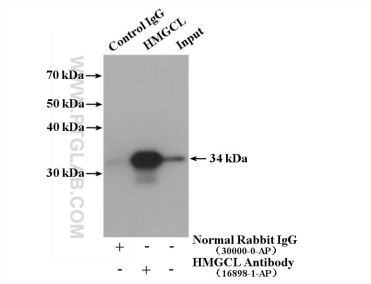
Various lysates were subjected to SDS PAGE followed by western blot with 16898-1-AP (HMGCL antibody) at dilution of 1:3000 incubated at room temperature for 1.5 hours.



Immunohistochemical analysis of paraffin-embedded human liver using 16898-1-AP (HMGCL antibody) at dilution of 1:100 (under 10x lens).



Immunohistochemical analysis of paraffin-embedded human liver using 16898-1-AP (HMGCL antibody) at dilution of 1:100 (under 40x lens).



IP result of anti-HMGCL (IP:16898-1-AP, 4ug; Detection:16898-1-AP 1:500) with mouse spleen tissue lysate 4000 ug.