

À des fins de recherche uniquement

Anticorps Polyclonal de lapin anti-NDUFB1



Numéro de catalogue: 16902-1-AP

3 Publications

Informations de base

Numéro de catalogue: 16902-1-AP	Numéro d'acquisition GenBank: BC009691	Méthode de purification: Purification par affinité contre l'antigène
Taille: 150ul , Concentration: 400 µg/ml by Nanodrop;	Identification du gène (NCBI): 4707	Dilutions recommandées: WB 1:500-1:2400 IHC 1:20-1:200
Hôte: Lapin	Nom complet: NADH dehydrogenase (ubiquinone) 1 beta subcomplex, 1, 7kDa	
Isotype: IgG	MW calculé: 12 kDa, 7 kDa	
Immunogen Catalog Number: AG10443	MW observés: 7 kDa	

Applications

Applications testées:
IHC, WB, ELISA

Demandes citées:
WB

Spécificité de l'espèce:
Humain, souris

Espèces citées:
Humain

Remarque-IHC: il est suggéré de démasquer l'antigène avec un tampon de TE buffer pH 9,0; (*) À défaut, le démasquage de l'antigène peut être effectué avec un tampon citrate pH 6,0.

Contrôles positifs:

WB : cellules A375, tissu cardiaque de souris, tissu de côlon humain

IHC : tissu rénal humain,

Informations générales

Publications notables

Autrice	Pubmed ID	Journal	Application
Fuchen Liu	26000923	Int J Neurosci	WB
Yanchun Ji	32723871	J Biol Chem	WB
Hezhi Fang	33852835	Cell Rep	WB

Stockage

Stockage:

Stocker à -20°C. Stable pendant un an après l'expédition.

Tampon de stockage:

PBS avec azoture de sodium à 0,02 % et glycérol à 50 % pH 7,3

L'aliquotage n'est pas nécessaire pour le stockage à -20C

*** Les 20ul contiennent 0,1% de BSA.

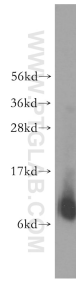
For technical support and original validation data for this product please contact:

T: 1 (888) 4PTGLAB (1-888-478-4522) (toll free in USA), or 1(312) 455-8498 (outside USA)

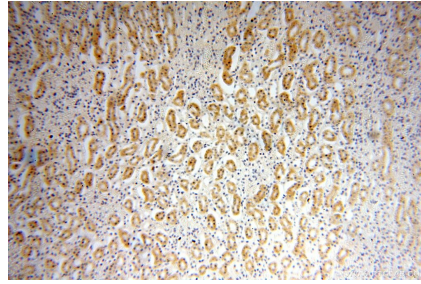
E: proteintech@ptglab.com
W: ptglab.com

This product is exclusively available under Proteintech Group brand and is not available to purchase from any other manufacturer.

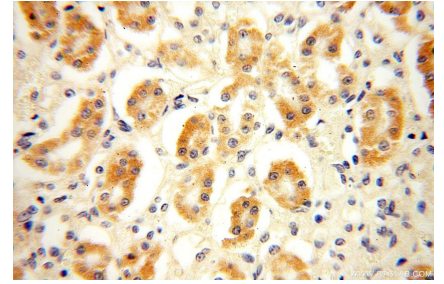
Données de validation sélectionnées



A375 cells were subjected to SDS PAGE followed by western blot with 16902-1-AP (NDUFB1 antibody) at dilution of 1:400 incubated at room temperature for 1.5 hours.



Immunohistochemical analysis of paraffin-embedded human kidney using 16902-1-AP (NDUFB1 antibody) at dilution of 1:100 (under 10x lens).



Immunohistochemical analysis of paraffin-embedded human kidney using 16902-1-AP (NDUFB1 antibody) at dilution of 1:100 (under 40x lens).